

Inspiron 24

3000 Series

Instrukcja serwisowa

Model komputera: Inspiron 24-3452
Model regulacji: W12C
Typ regulacji: W12C002



Uwagi, przestrogi i ostrzeżenia



UWAGA: Napis UWAGA wskazuje ważną informację, która pozwala lepiej wykorzystać posiadany komputer.



OSTRZEŻENIE: Napis PRZESTROGA informuje o sytuacjach, w których występuje ryzyko uszkodzenia sprzętu lub utraty danych, i przedstawia sposoby uniknięcia problemu.



PRZESTROGA: Napis OSTRZEŻENIE informuje o sytuacjach, w których występuje ryzyko uszkodzenia sprzętu, obrażeń ciała lub śmierci.

Copyright © 2015 Dell Inc. Wszelkie prawa zastrzeżone. Ten produkt jest chroniony prawem Stanów Zjednoczonych i międzynarodowym oraz prawem własności intelektualnej. Dell™ i logo Dell są znakami towarowymi firmy Dell Inc. w Stanach Zjednoczonych i/lub innych krajach. Wszystkie pozostałe marki i nazwy handlowe wymienione w niniejszym dokumencie mogą być znakami towarowymi ich odpowiednich właścicieli.

2015 - 07

Wer. A00

Spis treści

Przed przystąpieniem do serwisowania komputera.....	8
Przed rozpoczęciem pracy	8
Instrukcje dotyczące bezpieczeństwa.....	8
Zalecane narzędzia.....	10
Po zakończeniu serwisowania komputera.....	11
Opis techniczny.....	12
Widok wnętrza komputera.....	12
Wymontowywanie zestawu podstawki.....	13
Procedura.....	13
Instalowanie zestawu podstawki.....	15
Procedura.....	15
Wymontowywanie pokrywy tylnej.....	16
Przed wykonaniem procedury.....	16
Procedura.....	16
Instalowanie pokrywy tylnej.....	18
Procedura.....	18
Po wykonaniu procedury.....	18
Wymontowywanie napędu dysków optycznych.....	19
Przed wykonaniem procedury.....	19
Procedura.....	19
Instalowanie napędu dysków optycznych.....	22
Procedura.....	22
Po wykonaniu procedury.....	22


Wymontowywanie dysku twardego.....	23
Przed wykonaniem procedury.....	23
Procedura.....	23
Instalowanie dysku twardego.....	26
Procedura.....	26
Po wykonaniu procedury.....	26
Wymontowywanie modułu pamięci.....	27
Przed wykonaniem procedury.....	27
Procedura.....	27
Instalowanie modułu pamięci.....	29
Procedura.....	29
Po wykonaniu procedury.....	30
Wymontowywanie karty sieci bezprzewodowej.....	31
Przed wykonaniem procedury.....	31
Procedura.....	31
Instalowanie karty sieci bezprzewodowej.....	33
Procedura.....	33
Po wykonaniu procedury.....	34
Wymontowywanie radiatora.....	35
Przed wykonaniem procedury.....	35
Procedura.....	35
Wymiana radiatora.....	37
Procedura.....	37
Po wykonaniu procedury.....	37


Wymontowywanie wentylatora.....	38
Przed wykonaniem procedury.....	38
Procedura.....	38
Instalowanie wentylatora.....	40
Procedura.....	40
Po wykonaniu procedury.....	40
Wymontowywanie baterii pastylkowej.....	41
Przed wykonaniem procedury.....	41
Procedura.....	42
Instalowanie baterii pastylkowej.....	43
Procedura.....	43
Po wykonaniu procedury.....	43
Wymontowywanie mikrofonu.....	44
Przed wykonaniem procedury.....	44
Procedura.....	44
Instalowanie mikrofonu.....	46
Procedura.....	46
Po wykonaniu procedury.....	46
Wymontowywanie kamery.....	47
Przed wykonaniem procedury.....	47
Procedura.....	47
Instalowanie kamery.....	49
Procedura.....	49
Po wykonaniu procedury.....	49

Wymontowywanie płyty systemowej.....	50
Przed wykonaniem procedury.....	50
Procedura.....	50
Instalowanie płyty systemowej.....	53
Procedura.....	53
Po wykonaniu procedury.....	53
Wymontowywanie wspornika uchwytu VESA.....	54
Przed wykonaniem procedury.....	54
Procedura.....	54
Instalowanie wspornika uchwytu VESA.....	56
Procedura.....	56
Po wykonaniu procedury.....	56
Wymontowywanie pokrywy głośników.....	57
Przed wykonaniem procedury.....	57
Procedura.....	57
Instalowanie pokrywy głośników.....	59
Procedura.....	59
Po wykonaniu procedury.....	59
Wymontowywanie głośników.....	60
Przed wykonaniem procedury.....	60
Procedura.....	60
Instalowanie głośników.....	62
Procedura.....	62
Po wykonaniu procedury.....	62




Wymontowywanie płyty przycisków sterujących.....	63
Przed wykonaniem procedury.....	63
Procedura.....	63
Instalowanie płyty przycisków sterujących.....	65
Procedura.....	65
Po wykonaniu procedury.....	65
Wymontowywanie zestawu wyświetlacza.....	66
Przed wykonaniem procedury.....	66
Procedura.....	67
Instalowanie zestawu wyświetlacza.....	71
Procedura.....	71
Po wykonaniu procedury.....	71
Wymontowywanie gumowych nóżek.....	73
Przed wykonaniem procedury.....	73
Procedura.....	73
Instalowanie gumowych nóżek.....	75
Procedura.....	75
Po wykonaniu procedury.....	75
Ładowanie systemu BIOS.....	76


Przed przystąpieniem do serwisowania komputera

 **OSTRZEŻENIE:** Karty i podzespoły należy trzymać za krawędzie i unikać dotykania wtyków i złączy.

 **UWAGA:** W zależności od zamówionej konfiguracji posiadany komputer może wyglądać nieco inaczej niż na ilustracjach w tym dokumencie.

Przed rozpoczęciem pracy









- 1 Zapisz i zamknij wszystkie otwarte pliki, a także zamknij wszystkie otwarte aplikacje.
 - 2 Wyłącz komputer.
 - Windows 10: Kliknij lub stuknij kolejno opcje **Start** →  **Zasilanie** → **Wyłącz**.
 - Windows 8.1: Na ekranie **Start** kliknij lub stuknij ikonę zasilania  → **Zamknij**.
 - Windows 7: Kliknij lub stuknij kolejno opcje **Start** → **Zamknij**.
-  **UWAGA:** Jeśli używasz innego systemu operacyjnego, wyłącz komputer zgodnie z instrukcjami odpowiednimi dla tego systemu.
- 3 Odłącz komputer i wszystkie urządzenia peryferyjne od gniazdek elektrycznych.
 - 4 Odłącz od komputera wszystkie kable, np. telefoniczne, sieciowe itd.
 - 5 Odłącz od komputera wszystkie urządzenia peryferyjne, np. klawiaturę, mysz, monitor itd.
 - 6 Wyjmij z komputera wszystkie karty pamięci i dyski optyczne.
 - 7 Po odłączeniu komputera od źródła zasilania naciśnij przycisk zasilania i przytrzymaj przez ok. 5 sekund, aby odprowadzić ładunki elektryczne z płyty systemowej.

 **OSTRZEŻENIE:** Umieść komputer na płaskiej, miękkiej i czystej powierzchni, aby unikać zarysowania.

- 8 Połóż komputer spodem do góry.

Instrukcje dotyczące bezpieczeństwa

Aby uchronić komputer przed uszkodzeniem i zapewnić sobie bezpieczeństwo, należy przestrzegać następujących zaleceń dotyczących bezpieczeństwa.


-  **PRZESTROGA:** Przed przystąpieniem do wykonywania czynności wymagających otwarcia obudowy komputera należy zapoznać się z instrukcjami dotyczącymi bezpieczeństwa dostarczonymi z komputerem. Dodatkowe zalecenia dotyczące bezpieczeństwa można znaleźć na stronie Regulatory Compliance (Informacje o zgodności z przepisami prawnymi) pod adresem www.dell.com/regulatory_compliance.
-  **PRZESTROGA:** Przed otwarciem obudowy komputera lub zdjęciem paneli należy odłączyć wszystkie źródła zasilania. Po zakończeniu pracy należy najpierw zainstalować wszystkie pokrywy i panele oraz wkręcić śruby, a dopiero potem podłączyć zasilanie.
-  **OSTRZEŻENIE:** Aby uniknąć uszkodzenia komputera, należy pracować na płaskiej i czystej powierzchni.
-  **OSTRZEŻENIE:** Karty i podzespoły należy trzymać za krawędzie i unikać dotykania wtyków i złączy.
-  **OSTRZEŻENIE:** Użytkownik powinien rozwiązywać problemy i wykonywać czynności naprawcze tylko w takim zakresie, w jakim został do tego upoważniony lub poinstruowany przez zespół pomocy technicznej firmy Dell. Uszkodzenia wynikające z napraw serwisowych nieautoryzowanych przez firmę Dell nie są objęte gwarancją. Więcej informacji zawierają instrukcje dotyczące bezpieczeństwa dostarczone z komputerem i dostępne na stronie internetowej www.dell.com/regulatory_compliance.
-  **OSTRZEŻENIE:** Przed dotknięciem jakiegokolwiek elementu wewnątrz komputera należy pozbyć się ładunków elektrostatycznych z ciała, dotykając dowolnej nielakierowanej metalowej powierzchni, np. metalowych elementów z tyłu komputera. Podczas pracy należy okresowo dotykać nielakierowanej powierzchni metalowej w celu odprowadzenia ładunków elektrostatycznych, które mogłyby spowodować uszkodzenie wewnętrznych elementów.
-  **OSTRZEŻENIE:** Przy odłączaniu kabla należy pociągnąć za wtyczkę lub uchwyt, a nie za sam kabel. Niektóre kable mają złącza z zatraskami lub nakrętki, które należy otworzyć lub odkręcić przed odłączeniem kabla. Odłączając kable, należy je trzymać w linii prostej, aby uniknąć wygięcia styków w złączach. Podłączając kable, należy zwrócić uwagę na prawidłowe zorientowanie złączy i gniazd.
-  **OSTRZEŻENIE:** Jeśli w czytniku kart pamięci znajduje się karta, należy ją nacisnąć i wyjąć.

Zalecane narzędzia

Procedury przedstawione w tym dokumencie mogą wymagać użycia następujących narzędzi:

- Wkrętak krzyżakowy
- Rysik z tworzywa sztucznego

Po zakończeniu serwisowania komputera

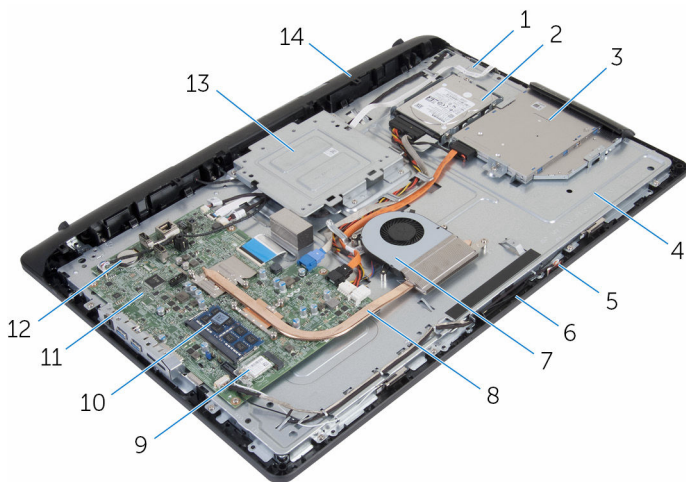
 **OSTRZEŻENIE:** Pozostawienie nieużywanych lub nieprzykręconych śrub wewnątrz komputera może poważnie uszkodzić komputer.

- 1 Przykręć wszystkie śruby i sprawdź, czy żadne nieużywane śruby nie pozostały wewnątrz komputera.
- 2 Podłącz do komputera wszelkie urządzenia zewnętrzne, peryferyjne i kable odłączone przed przystąpieniem do pracy.
- 3 Zainstaluj karty pamięci, dyski i wszelkie inne elementy wymontowane przed przystąpieniem do pracy.
- 4 Podłącz komputer i wszystkie urządzenia peryferyjne do gniazdek elektrycznych.
- 5 Włącz komputer.

Opis techniczny


⚠ PRZESTROGA: Przed przystąpieniem do wykonywania czynności wymagających otwarcia obudowy komputera należy zapoznać się z instrukcjami dotyczącymi bezpieczeństwa dostarczonymi z komputerem i wykonać procedurę przedstawioną w sekcji [Przed rozpoczęciem serwisowania komputera](#). Po zakończeniu pracy należy wykonać procedurę przedstawioną w sekcji [Po zakończeniu serwisowania komputera](#). Dodatkowe zalecenia dotyczące bezpieczeństwa można znaleźć na stronie Regulatory Compliance (Informacje o zgodności z przepisami prawnymi) pod adresem www.dell.com/regulatory_compliance.

Widok wnętrza komputera



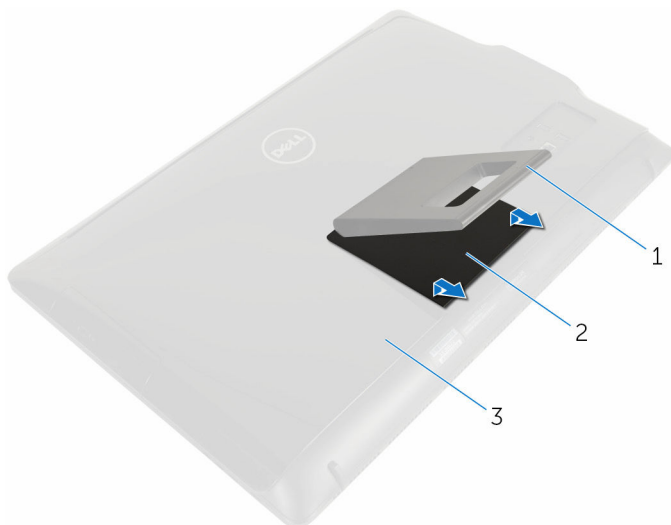
1	płyta przycisków sterowania	2	zestaw dysku twardego
3	zestaw napędu dysków optycznych	4	podstawa zestawu wyświetlacza
5	płyta mikrofonu	6	moduł kamery
7	wentylator	8	radiator
9	karta sieci bezprzewodowej	10	moduł pamięci
11	płyta systemowa	12	bateria pastylkowa
13	wspornik uchwyty VESA	14	pokrywa głośników

Wymontowywanie zestawu podstawki

-  **PRZESTROGA:** Przed przystąpieniem do wykonywania czynności wymagających otwarcia obudowy komputera należy zapoznać się z instrukcjami dotyczącymi bezpieczeństwa dostarczonymi z komputerem i wykonać procedurę przedstawioną w sekcji [Przed rozpoczęciem serwisowania komputera](#). Po zakończeniu pracy należy wykonać procedurę przedstawioną w sekcji [Po zakończeniu serwisowania komputera](#). Dodatkowe zalecenia dotyczące bezpieczeństwa można znaleźć na stronie Regulatory Compliance (Informacje o zgodności z przepisami prawnymi) pod adresem www.dell.com/regulatory_compliance.

Procedura

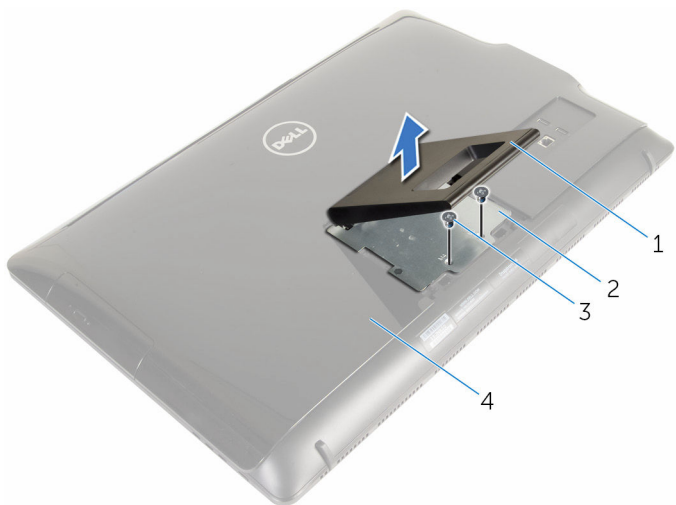
- 1 Palcami unieś pokrywę podstawki.
- 2 Przesuń i zdejmij pokrywę pod kątem z podstawki.



- | | | | |
|---|---------------|---|-------------------|
| 1 | podstawa | 2 | pokrywa podstawki |
| 3 | pokrywa tylna | | |

- 3 Wykręć śruby mocujące wspornik podstawki do pokrywy tylnej.

4 Zdejmij podstawkę z pokrywy tylnej.



1 podstawka
3 śruby (2)

2 wspornik podstawki
4 pokrywa tylna

Instalowanie zestawu podstawki



PRZESTROGA: Przed przystąpieniem do wykonywania czynności wymagających otwarcia obudowy komputera należy zapoznać się z instrukcjami dotyczącymi bezpieczeństwa dostarczonymi z komputerem i wykonać procedurę przedstawioną w sekcji [Przed rozpoczęciem serwisowania komputera](#). Po zakończeniu pracy należy wykonać procedurę przedstawioną w sekcji [Po zakończeniu serwisowania komputera](#). Dodatkowe zalecenia dotyczące bezpieczeństwa można znaleźć na stronie Regulatory Compliance (Informacje o zgodności z przepisami prawnymi) pod adresem www.dell.com/regulatory_compliance.

Procedura

- 1 Włóż zaczepy wspornika podstawki do szczelin w pokrywie tylnej, aby dopasować otwory na śruby we wsporniku podstawki do otworów w pokrywie tylnej.
- 2 Wkręć śruby mocujące wspornik podstawki do pokrywy tylnej.
- 3 Przesuń i załóż pokrywę podstawki na wspornik podstawki.

Wymontowywanie pokrywy tylnej



PRZESTROGA: Przed przystąpieniem do wykonywania czynności wymagających otwarcia obudowy komputera należy zapoznać się z instrukcjami dotyczącymi bezpieczeństwa dostarczonymi z komputerem i wykonać procedurę przedstawioną w sekcji [Przed rozpoczęciem serwisowania komputera](#). Po zakończeniu pracy należy wykonać procedurę przedstawioną w sekcji [Po zakończeniu serwisowania komputera](#). Dodatkowe zalecenia dotyczące bezpieczeństwa można znaleźć na stronie Regulatory Compliance (Informacje o zgodności z przepisami prawnymi) pod adresem www.dell.com/regulatory_compliance.

Przed wykonaniem procedury

Wymontuj [zestaw podstawki](#).

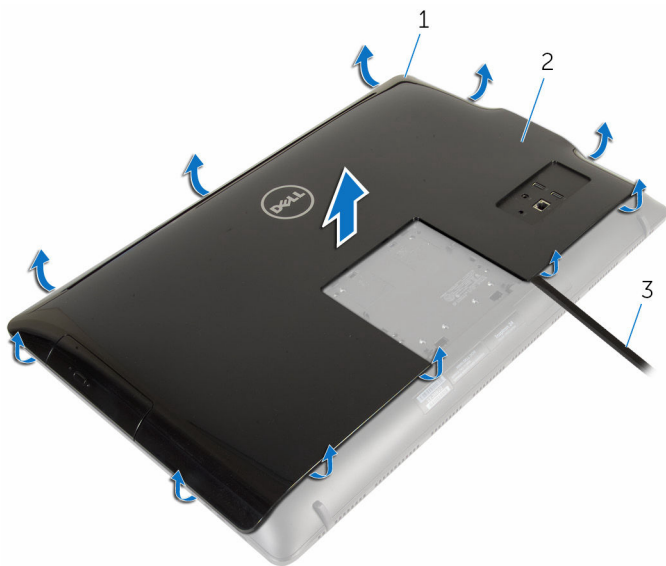
Procedura



OSTRZEŻENIE: Nie należy zdejmować pokrywy komputera, o ile nie będą instalowane akcesoria wewnętrzne.

- 1 Rysikiem z tworzywa sztucznego podważ pokrywę tylną, aby ją zdjąć z osłony wyświetlacza.

2 Zdejmij pokrywę tylną z komputera.



1 osłona wyświetlacza

2 pokrywa tylna

3 rysik z tworzywa sztucznego

Instalowanie pokrywy tylnej



PRZESTROGA: Przed przystąpieniem do wykonywania czynności wymagających otwarcia obudowy komputera należy zapoznać się z instrukcjami dotyczącymi bezpieczeństwa dostarczonymi z komputerem i wykonać procedurę przedstawioną w sekcji [Przed rozpoczęciem serwisowania komputera](#). Po zakończeniu pracy należy wykonać procedurę przedstawioną w sekcji [Po zakończeniu serwisowania komputera](#). Dodatkowe zalecenia dotyczące bezpieczeństwa można znaleźć na stronie Regulatory Compliance (Informacje o zgodności z przepisami prawnymi) pod adresem www.dell.com/regulatory_compliance.

Procedura

Dopasuj zaczepy w pokrywie tylnej do szczelin w osłonie wyświetlacza i wciśnij pokrywę tylną na miejsce.

Po wykonaniu procedury

Zainstaluj [zestaw podstawki](#).

Wymontowywanie napędu dysków optycznych



PRZESTROGA: Przed przystąpieniem do wykonywania czynności wymagających otwarcia obudowy komputera należy zapoznać się z instrukcjami dotyczącymi bezpieczeństwa dostarczonymi z komputerem i wykonać procedurę przedstawioną w sekcji [Przed rozpoczęciem serwisowania komputera](#). Po zakończeniu pracy należy wykonać procedurę przedstawioną w sekcji [Po zakończeniu serwisowania komputera](#). Dodatkowe zalecenia dotyczące bezpieczeństwa można znaleźć na stronie Regulatory Compliance (Informacje o zgodności z przepisami prawnymi) pod adresem www.dell.com/regulatory_compliance.

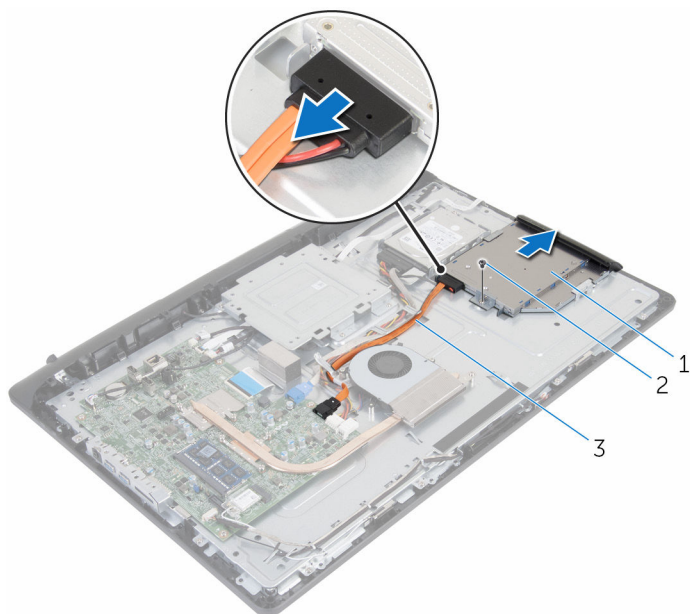
Przed wykonaniem procedury

- 1 Wymontuj [zestaw podstawki](#).
- 2 Wymontuj [pokrywę tylną](#).

Procedura

- 1 Odłącz kabel zasilania i kabel danych od napędu dysków optycznych.
- 2 Wykręć śrubę mocującą zestaw napędu dysków optycznych do podstawy zestawu wyświetlacza.

- 3 Wysuń zestaw napędu dysków optycznych z wnęki.



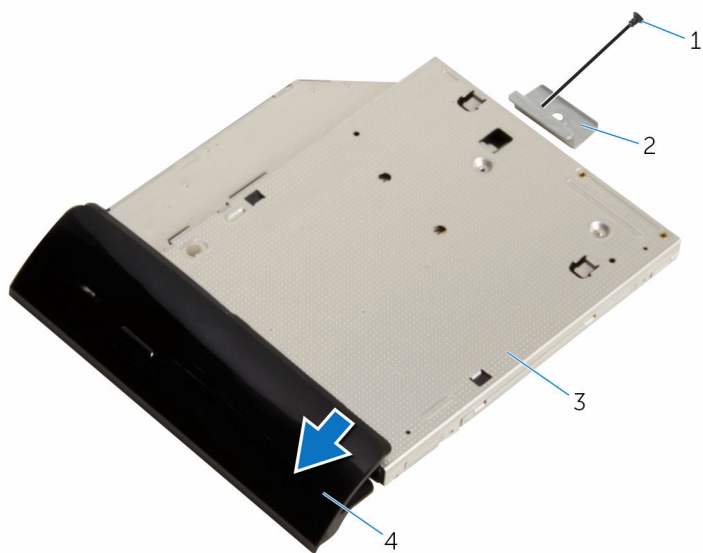
1 zestaw napędu dysków
optycznych

2 śruba

3 kabel zasilania i danych

- 4 Ostrożnie pociągnij osłonę napędu dysków optycznych i zdejmij ją z napędu dysków optycznych.
- 5 Wykręć śrubę mocującą wspornik napędu dysków optycznych do napędu.

6 Zdejmij wspornik z napędu dysków optycznych.



1 śruba

2 wspornik napędu dysków
optycznych

3 napęd dysków optycznych

4 osłona napędu dysków
optycznych

Instalowanie napędu dysków optycznych



PRZESTROGA: Przed przystąpieniem do wykonywania czynności wymagających otwarcia obudowy komputera należy zapoznać się z instrukcjami dotyczącymi bezpieczeństwa dostarczonymi z komputerem i wykonać procedurę przedstawioną w sekcji [Przed rozpoczęciem serwisowania komputera](#). Po zakończeniu pracy należy wykonać procedurę przedstawioną w sekcji [Po zakończeniu serwisowania komputera](#). Dodatkowe zalecenia dotyczące bezpieczeństwa można znaleźć na stronie Regulatory Compliance (Informacje o zgodności z przepisami prawnymi) pod adresem www.dell.com/regulatory_compliance.

Procedura

- 1 Dopasuj otwór na śrubę we wsporniku napędu dysków optycznych do otworu w napędzie.
- 2 Wkręć śrubę mocującą wspornik napędu dysków optycznych do napędu.
- 3 Dopasuj zaczepy w osłonie napędu dysków optycznych do szczelin w zestawie napędu dysków optycznych i wciśnij osłonę na miejsce.
- 4 Wsuń zestaw napędu dysków optycznych do wnęki i upewnij się, że otwór na śrubę we wsporniku napędu dysków optycznych jest dopasowany do otworu w podstawie zestawu wyświetlacza.
- 5 Wkręć śrubę mocującą zestaw napędu dysków optycznych do podstawy zestawu wyświetlacza.
- 6 Podłącz kabel zasilania i kabel danych do zestawu napędu dysków optycznych.

Po wykonaniu procedury

- 1 Zainstaluj [pokrywę tylną](#).
- 2 Zainstaluj [zestaw podstawki](#).

Wymontowywanie dysku twardego



PRZESTROGA: Przed przystąpieniem do wykonywania czynności wymagających otwarcia obudowy komputera należy zapoznać się z instrukcjami dotyczącymi bezpieczeństwa dostarczonymi z komputerem i wykonać procedurę przedstawioną w sekcji [Przed rozpoczęciem serwisowania komputera](#). Po zakończeniu pracy należy wykonać procedurę przedstawioną w sekcji [Po zakończeniu serwisowania komputera](#). Dodatkowe zalecenia dotyczące bezpieczeństwa można znaleźć na stronie Regulatory Compliance (Informacje o zgodności z przepisami prawnymi) pod adresem www.dell.com/regulatory_compliance.



OSTRZEŻENIE: Dyski twarde są delikatne i należy obchodzić się z nimi bardzo ostrożnie.



OSTRZEŻENIE: Nie należy wyjmować dysku twardego, gdy komputer jest włączony lub w stanie uśpienia, ponieważ może to spowodować utratę danych.

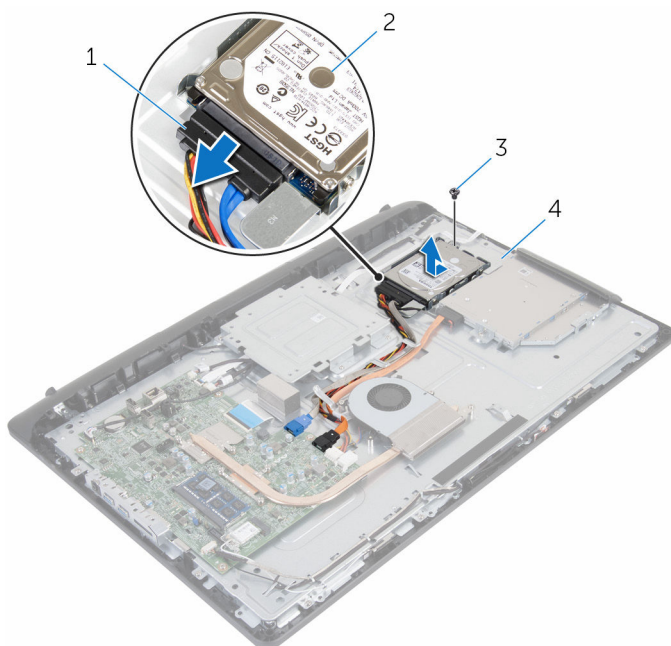
Przed wykonaniem procedury

- 1 Wymontuj [zestaw podstawki](#).
- 2 Wymontuj [pokrywę tylną](#).

Procedura

- 1 Odłącz kabel zasilania i kabel danych od dysku twardego.
- 2 Wykręć śrubę mocującą zestaw dysku twardego do podstawy zestawu wyświetlacza.

3 Palcami wysuń i wyjmij zestaw dysku twardego z wnęki.



1 kabel zasilania i danych

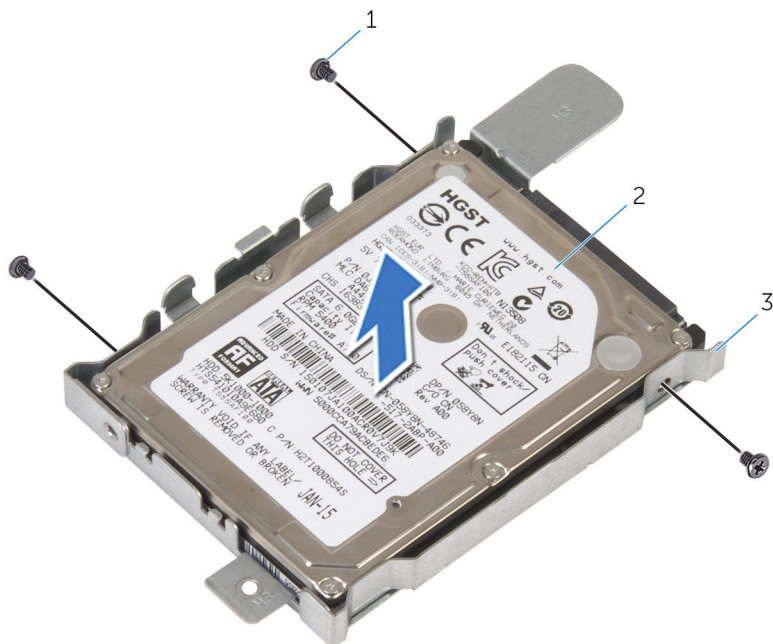
2 zestaw dysku twardego

3 śruba

4 podstawa zestawu wyświetlacza

4 Wykręć śruby mocujące wspornik do dysku twardego.

5 Wyjmij dysk twardy ze wspornika.




1 śruby (3)

2 dysk twardy

3 wspornik dysku twardego

Instalowanie dysku twardego

 **PRZESTROGA:** Przed przystąpieniem do wykonywania czynności wymagających otwarcia obudowy komputera należy zapoznać się z instrukcjami dotyczącymi bezpieczeństwa dostarczonymi z komputerem i wykonać procedurę przedstawioną w sekcji [Przed rozpoczęciem serwisowania komputera](#). Po zakończeniu pracy należy wykonać procedurę przedstawioną w sekcji [Po zakończeniu serwisowania komputera](#). Dodatkowe zalecenia dotyczące bezpieczeństwa można znaleźć na stronie Regulatory Compliance (Informacje o zgodności z przepisami prawnymi) pod adresem www.dell.com/regulatory_compliance.

 **OSTRZEŻENIE:** Dyski twarde są delikatne i należy obchodzić się z nimi bardzo ostrożnie.

Procedura

- 1 Dopasuj otwory na śruby we wsporniku dysku twardego do otworów w dysku twardym.
- 2 Wkręć śruby mocujące wspornik do dysku twardego.
- 3 Wsuń zestaw dysku twardego do wnęki i dopasuj otwór na śrubę we wsporniku dysku twardego do otworu w podstawie zestawu wyświetlacza.
- 4 Wkręć śrubę mocującą zestaw dysku twardego do podstawy zestawu wyświetlacza.
- 5 Podłącz kabel zasilania oraz kabel danych do dysku twardego.

Po wykonaniu procedury

- 1 Zainstaluj [pokrywę tylną](#).
- 2 Zainstaluj [zestaw podstawki](#).

Wymontowywanie modułu pamięci



PRZESTROGA: Przed przystąpieniem do wykonywania czynności wymagających otwarcia obudowy komputera należy zapoznać się z instrukcjami dotyczącymi bezpieczeństwa dostarczonymi z komputerem i wykonać procedurę przedstawioną w sekcji [Przed rozpoczęciem serwisowania komputera](#). Po zakończeniu pracy należy wykonać procedurę przedstawioną w sekcji [Po zakończeniu serwisowania komputera](#). Dodatkowe zalecenia dotyczące bezpieczeństwa można znaleźć na stronie Regulatory Compliance (Informacje o zgodności z przepisami prawnymi) pod adresem www.dell.com/regulatory_compliance.

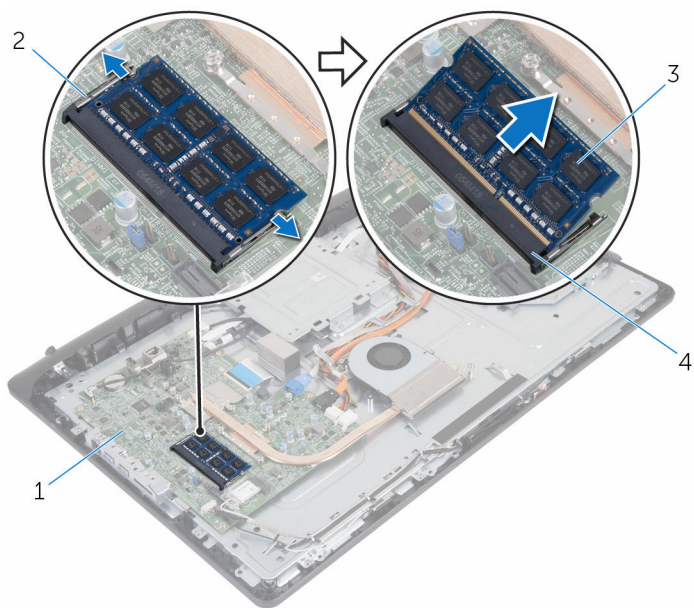
Przed wykonaniem procedury

- 1 Wymontuj [zestaw podstawki](#).
- 2 Wymontuj [pokrywę tylną](#).

Procedura

- 1 Ostrożnie rozciągnij palcami zatrzaski zabezpieczające po obu stronach każdego gniazda modułu pamięci, aż moduł zostanie wysunięty.

2 Wyjmij moduł pamięci z gniazda.



1 płyta systemowa

3 moduł pamięci

2 zaciski mocujące (2)

4 gniazdo modułu pamięci

Instalowanie modułu pamięci




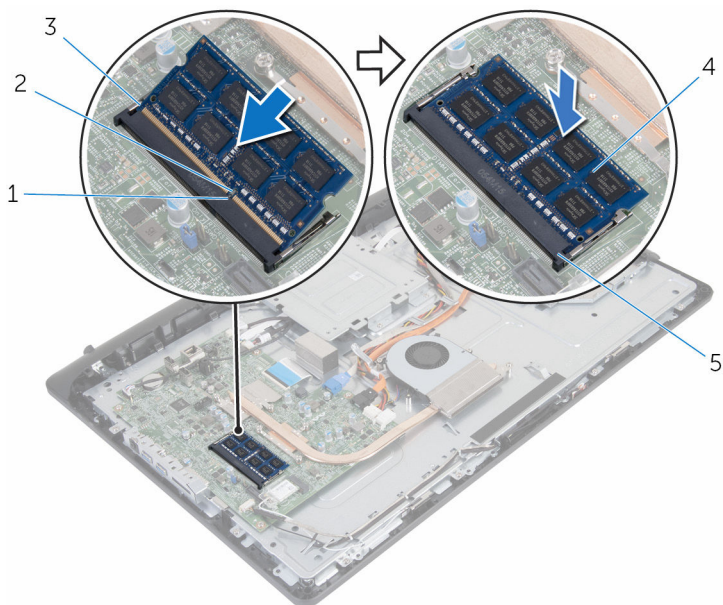
PRZESTROGA: Przed przystąpieniem do wykonywania czynności wymagających otwarcia obudowy komputera należy zapoznać się z instrukcjami dotyczącymi bezpieczeństwa dostarczonymi z komputerem i wykonać procedurę przedstawioną w sekcji [Przed rozpoczęciem serwisowania komputera](#). Po zakończeniu pracy należy wykonać procedurę przedstawioną w sekcji [Po zakończeniu serwisowania komputera](#). Dodatkowe zalecenia dotyczące bezpieczeństwa można znaleźć na stronie Regulatory Compliance (Informacje o zgodności z przepisami prawnymi) pod adresem www.dell.com/regulatory_compliance.

Procedura

- 1 Dopasuj wycięcie w module pamięci do wypustki w gnieździe.

- 2 Włóż moduł pamięci do gniazda pod kątem i dociśnij, aż zostanie osadzony.

 **UWAGA:** Jeśli nie usłyszysz kliknięcia, wyjmij moduł pamięci i zainstaluj go ponownie.



- | | | | |
|---|------------------------|---|---------------|
| 1 | wycięcie | 2 | zaczepek |
| 3 | zaciski mocujące (2) | 4 | moduł pamięci |
| 5 | gniazdo modułu pamięci | | |

Po wykonaniu procedury

- 1 Zainstaluj [pokrywę tylną](#).
- 2 Zainstaluj [zestaw podstawki](#).

Wymontowywanie karty sieci bezprzewodowej



PRZESTROGA: Przed przystąpieniem do wykonywania czynności wymagających otwarcia obudowy komputera należy zapoznać się z instrukcjami dotyczącymi bezpieczeństwa dostarczonymi z komputerem i wykonać procedurę przedstawioną w sekcji [Przed rozpoczęciem serwisowania komputera](#). Po zakończeniu pracy należy wykonać procedurę przedstawioną w sekcji [Po zakończeniu serwisowania komputera](#). Dodatkowe zalecenia dotyczące bezpieczeństwa można znaleźć na stronie Regulatory Compliance (Informacje o zgodności z przepisami prawnymi) pod adresem www.dell.com/regulatory_compliance.

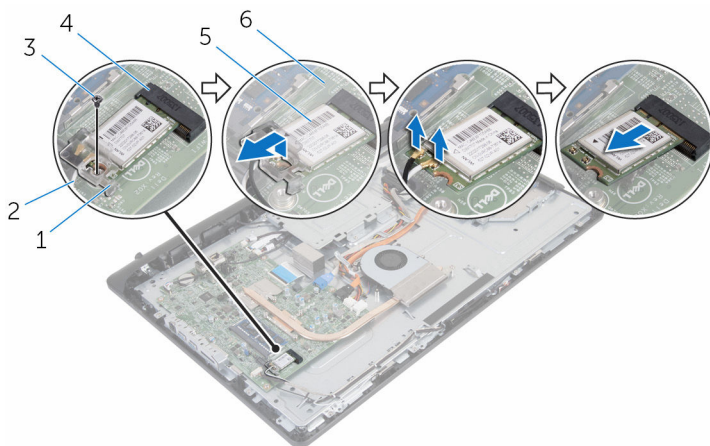
Przed wykonaniem procedury

- 1 Wymontuj [zestaw podstawki](#).
- 2 Wymontuj [pokrywę tylną](#).

Procedura

- 1 Wykręć śrubę mocującą wspornik karty sieci bezprzewodowej i kartę do płyty systemowej.
- 2 Zsuń wspornik karty sieci bezprzewodowej z karty sieci bezprzewodowej.
- 3 Odłącz kable antenowe od złączy na karcie sieci bezprzewodowej.

4 Wyjmij kartę sieci bezprzewodowej z gniazda.



1 wspornik karty sieci bezprzewodowej

3 śruba

5 karta sieci bezprzewodowej

2 kable antenowe

4 gniazdo karty sieci bezprzewodowej

6 płyta systemowa

Instalowanie karty sieci bezprzewodowej



PRZESTROGA: Przed przystąpieniem do wykonywania czynności wymagających otwarcia obudowy komputera należy zapoznać się z instrukcjami dotyczącymi bezpieczeństwa dostarczonymi z komputerem i wykonać procedurę przedstawioną w sekcji [Przed rozpoczęciem serwisowania komputera](#). Po zakończeniu pracy należy wykonać procedurę przedstawioną w sekcji [Po zakończeniu serwisowania komputera](#). Dodatkowe zalecenia dotyczące bezpieczeństwa można znaleźć na stronie Regulatory Compliance (Informacje o zgodności z przepisami prawnymi) pod adresem www.dell.com/regulatory_compliance.

Procedura

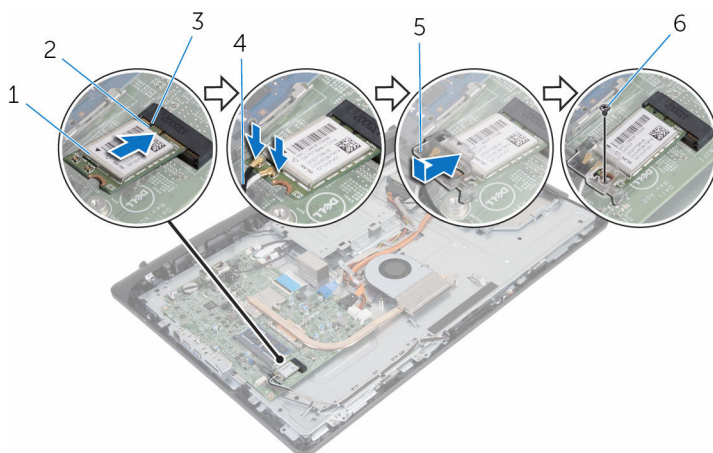
- 1 Dopasuj wycięcie na karcie sieci bezprzewodowej do wypustki w gnieździe karty.
- 2 Włóż kartę sieci bezprzewodowej do gniazda.
- 3 Dociśnij drugi koniec karty sieci bezprzewodowej i dopasuj otwór na śrubę w karcie sieci bezprzewodowej do otworu w płycie systemowej.
- 4 Podłącz kable antenowe do karty sieci bezprzewodowej.

W poniższej tabeli przedstawiono schemat kolorów kabli antenowych poszczególnych kart sieci bezprzewodowej obsługiwanych w komputerze:

Złącza na karcie sieci bezprzewodowej	Kolor kabla antenowego
Kabel główny (biały trójkąt)	Biały
Kabel pomocniczy (czarny trójkąt)	Czarny

- 5 Dopasuj otwór na śrubę we wsporniku karty sieci bezprzewodowej do otworu w karcie sieci bezprzewodowej.

- 6 Wkręć śrubę mocującą wspornik karty sieci bezprzewodowej i kartę do płyty systemowej.



- 1 karta sieci bezprzewodowej
3 zaczepek
5 wspornik karty sieci bezprzewodowej

- 2 wycięcie
4 kable antenowe
6 śruba

Po wykonaniu procedury

- 1 Zainstaluj [pokrywę tylną](#).
2 Zainstaluj [zestaw podstawki](#).

Wymontowywanie radiatora



PRZESTROGA: Przed przystąpieniem do wykonywania czynności wymagających otwarcia obudowy komputera należy zapoznać się z instrukcjami dotyczącymi bezpieczeństwa dostarczonymi z komputerem i wykonać procedurę przedstawioną w sekcji [Przed rozpoczęciem serwisowania komputera](#). Po zakończeniu pracy należy wykonać procedurę przedstawioną w sekcji [Po zakończeniu serwisowania komputera](#). Dodatkowe zalecenia dotyczące bezpieczeństwa można znaleźć na stronie Regulatory Compliance (Informacje o zgodności z przepisami prawnymi) pod adresem www.dell.com/regulatory_compliance.



PRZESTROGA: Radiator może się nagrzewać podczas pracy komputera; jest to normalne zjawisko. Przed dotknięciem radiatora należy poczekać, aż ostygnie.



OSTRZEŻENIE: Aby zapewnić jak najlepsze chłodzenie procesora, nie należy dotykać powierzchni termoprzewodzących na zestawie chłodzącym procesora. Substancje oleiste na skórze dłoni mogą zmniejszyć przewodność ciepłą.

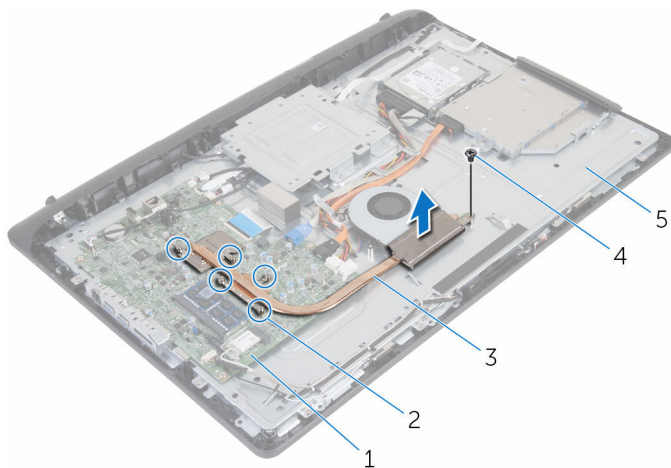
Przed wykonaniem procedury

- 1 Wymontuj [zestaw podstawki](#).
- 2 Wymontuj [pokrywę tylną](#).

Procedura

- 1 W kolejności wskazanej na radiatorze poluzuj śruby mocujące radiator do płyty systemowej.
- 2 Wykręć śrubę mocującą radiator do podstawy zestawu wyświetlacza.

3 Zdejmij radiator z płyty systemowej.



1 płyta systemowa

3 radiator

5 podstawa zestawu wyświetlacza

2 śruby mocujące (5)

4 śruba

Wymiana radiatora



PRZESTROGA: Przed przystąpieniem do wykonywania czynności wymagających otwarcia obudowy komputera należy zapoznać się z instrukcjami dotyczącymi bezpieczeństwa dostarczonymi z komputerem i wykonać procedurę przedstawioną w sekcji [Przed rozpoczęciem serwisowania komputera](#). Po zakończeniu pracy należy wykonać procedurę przedstawioną w sekcji [Po zakończeniu serwisowania komputera](#). Dodatkowe zalecenia dotyczące bezpieczeństwa można znaleźć na stronie Regulatory Compliance (Informacje o zgodności z przepisami prawnymi) pod adresem www.dell.com/regulatory_compliance.



OSTRZEŻENIE: Nieprawidłowe zainstalowanie radiatora może spowodować uszkodzenie płyty systemowej i procesora.



UWAGA: Jeśli instalowana jest wcześniej używana płyta systemowa i ten sam radiator, można ponownie wykorzystać tę samą pastę termoprzewodzącą. W przypadku wymiany płyty systemowej lub radiatora należy użyć podkładki termoprzewodzącej dostarczonej w zestawie, aby zapewnić właściwe odprowadzanie ciepła.

Procedura

- 1 Dopasuj otwór na śrubę w radiatorze do otworu w podstawie zestawu wyświetlacza.
- 2 Dopasuj śruby mocujące w radiatorze do otworów na płycie systemowej.
- 3 W kolejności wskazanej na radiatorze dokręć śruby mocujące radiator do płyty systemowej.
- 4 Wkręć śrubę mocującą radiator do podstawy zestawu wyświetlacza.

Po wykonaniu procedury

- 1 Zainstaluj [pokrywę tylną](#).
- 2 Zainstaluj [zestaw podstawki](#).

Wymontowywanie wentylatora



PRZESTROGA: Przed przystąpieniem do wykonywania czynności wymagających otwarcia obudowy komputera należy zapoznać się z instrukcjami dotyczącymi bezpieczeństwa dostarczonymi z komputerem i wykonać procedurę przedstawioną w sekcji [Przed rozpoczęciem serwisowania komputera](#). Po zakończeniu pracy należy wykonać procedurę przedstawioną w sekcji [Po zakończeniu serwisowania komputera](#). Dodatkowe zalecenia dotyczące bezpieczeństwa można znaleźć na stronie Regulatory Compliance (Informacje o zgodności z przepisami prawnymi) pod adresem www.dell.com/regulatory_compliance.

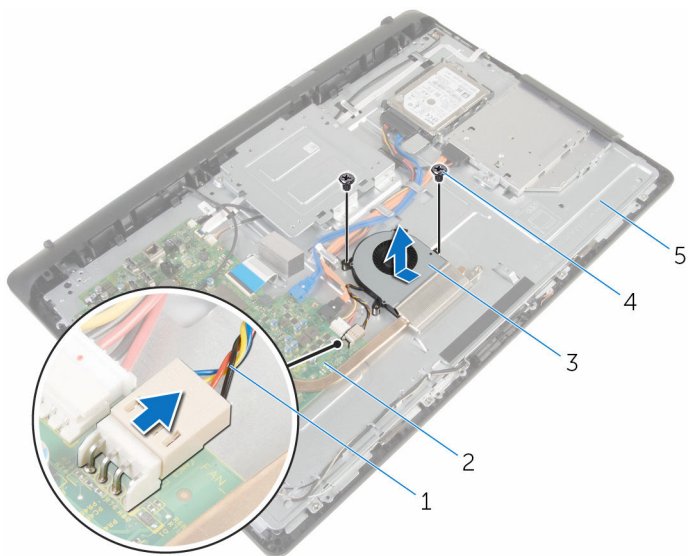
Przed wykonaniem procedury

- 1 Wymontuj [zestaw podstawki](#).
- 2 Wymontuj [pokrywę tylną](#).

Procedura

- 1 Odłącz kabel wentylatora od płyty systemowej.
- 2 Wykręć śruby mocujące wentylator do podstawy zestawu wyświetlacza.

3 Wyjmij wentylator pod kątem z podstawy zestawu wyświetlacza.



- | | | | |
|---|-------------------------------|---|-----------------|
| 1 | kabel wentylatora | 2 | plyta systemowa |
| 3 | wentylator | 4 | śruby (2) |
| 5 | podstawa zestawu wyświetlacza | | |

Instalowanie wentylatora



PRZESTROGA: Przed przystąpieniem do wykonywania czynności wymagających otwarcia obudowy komputera należy zapoznać się z instrukcjami dotyczącymi bezpieczeństwa dostarczonymi z komputerem i wykonać procedurę przedstawioną w sekcji [Przed rozpoczęciem serwisowania komputera](#). Po zakończeniu pracy należy wykonać procedurę przedstawioną w sekcji [Po zakończeniu serwisowania komputera](#). Dodatkowe zalecenia dotyczące bezpieczeństwa można znaleźć na stronie Regulatory Compliance (Informacje o zgodności z przepisami prawnymi) pod adresem www.dell.com/regulatory_compliance.

Procedura

- 1 Umieść wentylator pod kątem w podstawie zestawu wyświetlacza.
- 2 Dopasuj otwory na śruby w wentylatorze do otworów w podstawie zestawu wyświetlacza.
- 3 Wkręć śruby mocujące wentylator do podstawy zestawu wyświetlacza.
- 4 Podłącz kabel wentylatora do złącza na płycie systemowej.

Po wykonaniu procedury

- 1 Zainstaluj [pokrywę tylną](#).
- 2 Zainstaluj [zestaw podstawki](#).

Wymontowywanie baterii pastylkowej



PRZESTROGA: Przed przystąpieniem do wykonywania czynności wymagających otwarcia obudowy komputera należy zapoznać się z instrukcjami dotyczącymi bezpieczeństwa dostarczonymi z komputerem i wykonać procedurę przedstawioną w sekcji [Przed rozpoczęciem serwisowania komputera](#). Po zakończeniu pracy należy wykonać procedurę przedstawioną w sekcji [Po zakończeniu serwisowania komputera](#). Dodatkowe zalecenia dotyczące bezpieczeństwa można znaleźć na stronie Regulatory Compliance (Informacje o zgodności z przepisami prawnymi) pod adresem www.dell.com/regulatory_compliance.



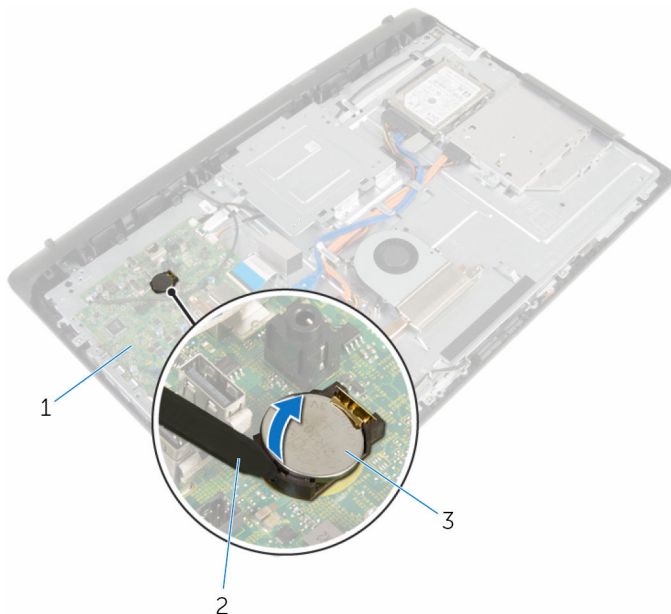
OSTRZEŻENIE: Wyjęcie baterii pastylkowej powoduje zresetowanie ustawień systemu BIOS i przywrócenie ich domyślnych wartości. Producent zaleca zanotowanie ustawień systemu BIOS przed wyjęciem baterii pastylkowej.

Przed wykonaniem procedury

- 1 Wymontuj [zestaw podstawki](#).
- 2 Wymontuj [pokrywę tylną](#).

Procedura

Rysikiem z tworzywa sztucznego delikatnie podważ baterię pastylkową i wyjmij ją z gniazda na płycie systemowej.



- 1 płyta systemowa
- 3 bateria pastylkowa

- 2 rysik z tworzywa sztucznego

Instalowanie baterii pastylkowej



PRZESTROGA: Przed przystąpieniem do wykonywania czynności wymagających otwarcia obudowy komputera należy zapoznać się z instrukcjami dotyczącymi bezpieczeństwa dostarczonymi z komputerem i wykonać procedurę przedstawioną w sekcji [Przed rozpoczęciem serwisowania komputera](#). Po zakończeniu pracy należy wykonać procedurę przedstawioną w sekcji [Po zakończeniu serwisowania komputera](#). Dodatkowe zalecenia dotyczące bezpieczeństwa można znaleźć na stronie Regulatory Compliance (Informacje o zgodności z przepisami prawnymi) pod adresem www.dell.com/regulatory_compliance.

Procedura

Włóż baterię pastylkową do gniazda biegunem dodatnim skierowanym do góry i dociśnij.

Po wykonaniu procedury

- 1 Zainstaluj [pokrywę tylną](#).
- 2 Zainstaluj [zestaw podstawki](#).

Wymontowywanie mikrofonu



PRZESTROGA: Przed przystąpieniem do wykonywania czynności wymagających otwarcia obudowy komputera należy zapoznać się z instrukcjami dotyczącymi bezpieczeństwa dostarczonymi z komputerem i wykonać procedurę przedstawioną w sekcji [Przed rozpoczęciem serwisowania komputera](#). Po zakończeniu pracy należy wykonać procedurę przedstawioną w sekcji [Po zakończeniu serwisowania komputera](#). Dodatkowe zalecenia dotyczące bezpieczeństwa można znaleźć na stronie Regulatory Compliance (Informacje o zgodności z przepisami prawnymi) pod adresem www.dell.com/regulatory_compliance.

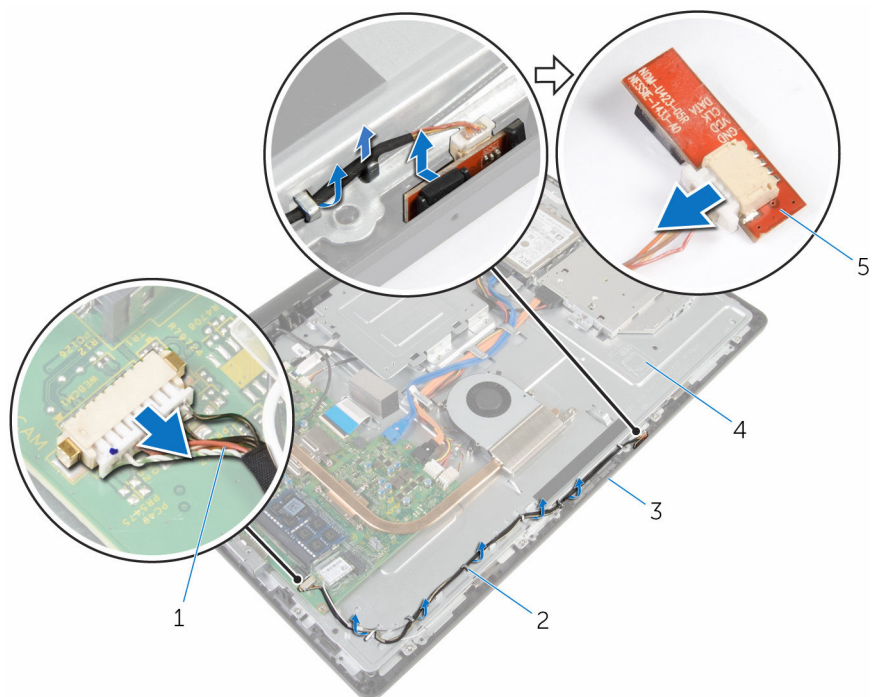
Przed wykonaniem procedury

- 1 Wymontuj [zestaw podstawki](#).
- 2 Wymontuj [pokrywę tylną](#).

Procedura

- 1 Odłącz kabel mikrofonu i kamery od płyty systemowej.
- 2 Zanotuj sposób poprowadzenia kabla mikrofonu i kamery, a następnie wyjmij kabel z prowadnic w podstawie zestawu wyświetlacza.
- 3 Wykonaj punkty od 4 do 7 procedury „[Wymontowywanie kamery](#)”.
- 4 Wyjmij płytę mikrofonu pod kątem z osłony wyświetlacza.

5 Odłącz kabel mikrofonu i kamery od płyty mikrofonu.



1 kabel kamery i mikrofonu

2 przewodnice

3 osłona wyświetlacza

4 podstawa zestawu wyświetlacza

5 płyta mikrofonu

Instalowanie mikrofonu



PRZESTROGA: Przed przystąpieniem do wykonywania czynności wymagających otwarcia obudowy komputera należy zapoznać się z instrukcjami dotyczącymi bezpieczeństwa dostarczonymi z komputerem i wykonać procedurę przedstawioną w sekcji [Przed rozpoczęciem serwisowania komputera](#). Po zakończeniu pracy należy wykonać procedurę przedstawioną w sekcji [Po zakończeniu serwisowania komputera](#). Dodatkowe zalecenia dotyczące bezpieczeństwa można znaleźć na stronie Regulatory Compliance (Informacje o zgodności z przepisami prawnymi) pod adresem www.dell.com/regulatory_compliance.

Procedura

- 1 Podłącz kabel mikrofonu i kamery do płyty mikrofonu.
- 2 Umieść płytę mikrofonu w szczelinie w osłonie wyświetlacza.
- 3 Wykonaj punkty od 1 do 3 procedury „[Instalowanie kamery](#)”.
- 4 Umieść kabel mikrofonu i kamery w przewodnicach w podstawie zestawu wyświetlacza.
- 5 Podłącz kabel mikrofonu i kamery do płyty systemowej.

Po wykonaniu procedury

- 1 Zainstaluj [pokrywę tylną](#).
- 2 Zainstaluj [zestaw podstawki](#).

Wymontowywanie kamery



PRZESTROGA: Przed przystąpieniem do wykonywania czynności wymagających otwarcia obudowy komputera należy zapoznać się z instrukcjami dotyczącymi bezpieczeństwa dostarczonymi z komputerem i wykonać procedurę przedstawioną w sekcji [Przed rozpoczęciem serwisowania komputera](#). Po zakończeniu pracy należy wykonać procedurę przedstawioną w sekcji [Po zakończeniu serwisowania komputera](#). Dodatkowe zalecenia dotyczące bezpieczeństwa można znaleźć na stronie Regulatory Compliance (Informacje o zgodności z przepisami prawnymi) pod adresem www.dell.com/regulatory_compliance.

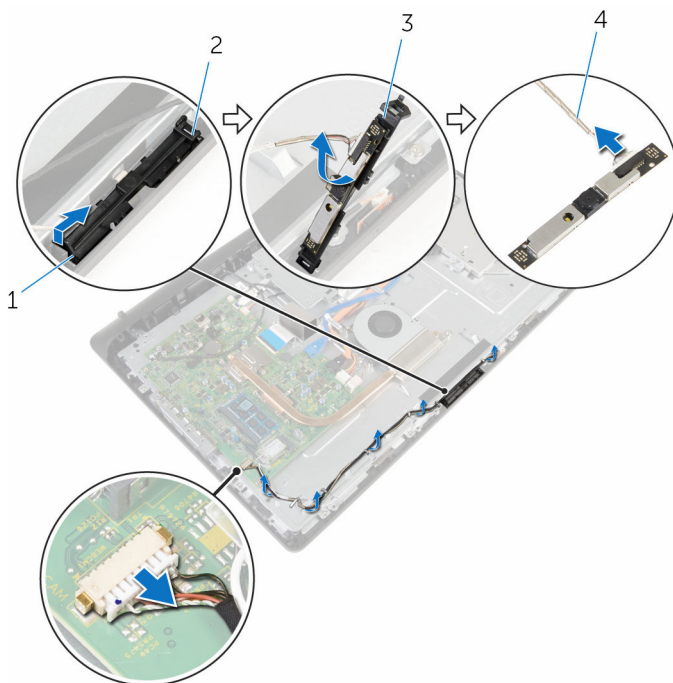
Przed wykonaniem procedury

- 1 Wymontuj [zestaw podstawki](#).
- 2 Wymontuj [pokrywę tylną](#).

Procedura

- 1 Odłącz kabel mikrofonu i kamery od płyty systemowej.
- 2 Zanotuj sposób poprowadzenia kabla mikrofonu i kamery, a następnie wyjmij kabel z prowadnic w podstawie zestawu wyświetlacza.
- 3 Wykonaj punkty od 4 do 6 procedury „[Wymontowywanie mikrofonu](#)”.
- 4 Palcami naciśnij zacisk mocujący i wyjmij moduł kamery.
- 5 Uwolnij moduł kamery z zaczepu w osłonie wyświetlacza.
- 6 Wyjmij moduł kamery z osłony wyświetlacza.

7 Odłącz kabel mikrofonu i kamery od modułu kamery.



1 zacisk mocujący

3 moduł kamery

2 zaczep

4 kabel kamery i mikrofonu

Instalowanie kamery



PRZESTROGA: Przed przystąpieniem do wykonywania czynności wymagających otwarcia obudowy komputera należy zapoznać się z instrukcjami dotyczącymi bezpieczeństwa dostarczonymi z komputerem i wykonać procedurę przedstawioną w sekcji [Przed rozpoczęciem serwisowania komputera](#). Po zakończeniu pracy należy wykonać procedurę przedstawioną w sekcji [Po zakończeniu serwisowania komputera](#). Dodatkowe zalecenia dotyczące bezpieczeństwa można znaleźć na stronie Regulatory Compliance (Informacje o zgodności z przepisami prawnymi) pod adresem www.dell.com/regulatory_compliance.

Procedura

- 1 Podłącz kabel mikrofonu i kamery do modułu kamery.
- 2 Wciśnij zaczepy na module kamery do wypustki w gnieździe modułu kamery.
- 3 Wciśnij moduł kamery do gniazda w osłonie wyświetlacza, aby ją osadzić.
- 4 Wykonaj punkty od 1 do 2 procedury „[Instalowanie mikrofonu](#)”.
- 5 Umieść kabel mikrofonu i kamery w prowadnicach w podstawie zestawu wyświetlacza.
- 6 Podłącz kabel mikrofonu i kamery do płyty systemowej.

Po wykonaniu procedury

- 1 Zainstaluj [pokrywę tylną](#).
- 2 Zainstaluj [zestaw podstawki](#).

Wymontowywanie płyty systemowej



PRZESTROGA: Przed przystąpieniem do wykonywania czynności wymagających otwarcia obudowy komputera należy zapoznać się z instrukcjami dotyczącymi bezpieczeństwa dostarczonymi z komputerem i wykonać procedurę przedstawioną w sekcji [Przed rozpoczęciem serwisowania komputera](#). Po zakończeniu pracy należy wykonać procedurę przedstawioną w sekcji [Po zakończeniu serwisowania komputera](#). Dodatkowe zalecenia dotyczące bezpieczeństwa można znaleźć na stronie Regulatory Compliance (Informacje o zgodności z przepisami prawnymi) pod adresem www.dell.com/regulatory_compliance.



UWAGA: Znacznik serwisowy komputera znajduje się na płycie systemowej. Po wymianie płyty systemowej należy wprowadzić znacznik serwisowy w systemie BIOS.



UWAGA: Wymiana płyty systemowej powoduje usunięcie wszystkich zmian wprowadzonych w systemie BIOS za pomocą programu konfiguracji systemu. Po wymianie płyty systemowej trzeba ponownie wprowadzić żądane zmiany.



UWAGA: Przed odłączeniem kabli od płyty systemowej należy zanotować rozmieszczenie złączy, tak aby móc poprawnie podłączyć kable po wymianie płyty systemowej.

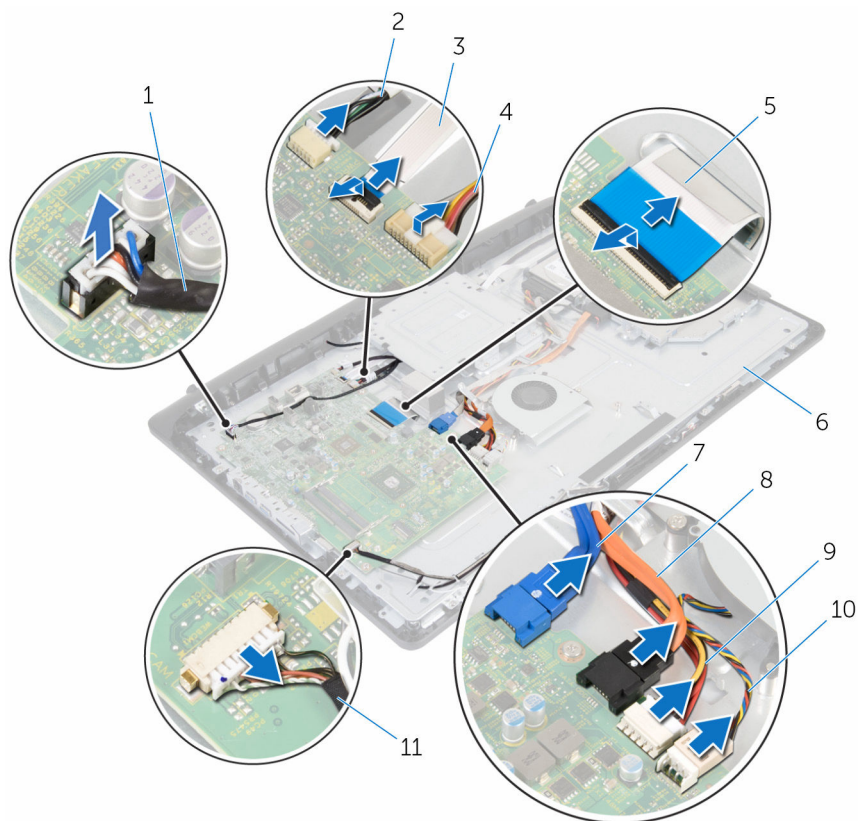
Przed wykonaniem procedury

- 1 Wymontuj [zestaw podstawki](#).
- 2 Wymontuj [pokrywę tylną](#).
- 3 Wymontuj [moduł pamięci](#).
- 4 Wymontuj [radiator](#).
- 5 Wymontuj [kartę sieci bezprzewodowej](#).

Procedura

- 1 Odłącz kable głośników, płyty funkcji dotykowych, danych dysku twardego, danych napędu dysków optycznych, zasilania dysku twardego i napędu dysków optycznych, wentylatora, mikrofonu i kamery od płyty systemowej.
- 2 Unieś zatrzaski i odłącz kabel płyty przycisków sterowania i kable wyświetlacza od płyty systemowej.

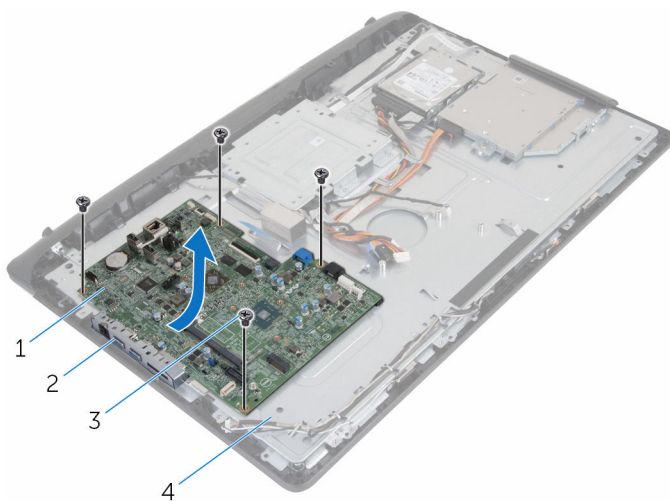
- 3** Unieś zatrzask i odłącz kabel podświetlenia ekranu od płyty systemowej.



- | | | | |
|----|---|----|---------------------------------------|
| 1 | kabel głośników | 2 | kabel płyty funkcji dotykowych |
| 3 | kabel płyty przycisków sterowania | 4 | kabel podświetlenia ekranu |
| 5 | kabel wyświetlacza | 6 | podstawa zestawu wyświetlacza |
| 7 | kabel danych dysku twardego | 8 | kabel danych napędu dysków optycznych |
| 9 | kabel zasilania dysku twardego i napędu dysków optycznych | 10 | kabel wentylatora |
| 11 | kabel kamery i mikrofonu | | |

- 4** Wykręć śruby mocujące płytę systemową do podstawy zestawu wyświetlacza.
- 5** Ostrożnie unieś płytę systemową, zaczynając od wewnętrznej krawędzi, i uwolnij porty z podstawy zestawu wyświetlacza.

6 Wyjmij płytę systemową z podstawy zestawu wyświetlacza.




1 płyta systemowa


3 śruby (4)


2 szczeliny

4 podstawa zestawu wyświetlacza

Instalowanie płyty systemowej

 **PRZESTROGA:** Przed przystąpieniem do wykonywania czynności wymagających otwarcia obudowy komputera należy zapoznać się z instrukcjami dotyczącymi bezpieczeństwa dostarczonymi z komputerem i wykonać procedurę przedstawioną w sekcji [Przed rozpoczęciem serwisowania komputera](#). Po zakończeniu pracy należy wykonać procedurę przedstawioną w sekcji [Po zakończeniu serwisowania komputera](#). Dodatkowe zalecenia dotyczące bezpieczeństwa można znaleźć na stronie Regulatory Compliance (Informacje o zgodności z przepisami prawnymi) pod adresem www.dell.com/regulatory_compliance.

 **UWAGA:** Znacznik serwisowy komputera znajduje się na płycie systemowej. Po wymianie płyty systemowej należy wprowadzić znacznik serwisowy w systemie BIOS.

 **UWAGA:** Wymiana płyty systemowej powoduje usunięcie wszystkich zmian wprowadzonych w systemie BIOS za pomocą programu konfiguracji systemu. Po wymianie płyty systemowej trzeba ponownie wprowadzić żądane zmiany.

Procedura

- 1 Wsuń porty płyty systemowej do szczelin w podstawie zestawu wyświetlacza zestawie i umieść płytę systemową w podstawie zestawu wyświetlacza.
- 2 Dopasuj otwory na śruby w płycie systemowej do otworów w podstawie zestawu wyświetlacza.
- 3 Wkręć śruby mocujące płytę systemową do podstawy zestawu wyświetlacza.
- 4 Podłącz kabel podświetlenia ekranu do płyty systemowej.
- 5 Podłącz płytę przycisków sterowania i kable wyświetlacza do złączy na płycie systemowej i naciśnij dźwignię złączy, aby zamocować kable.
- 6 Podłącz kable głośników, płyty funkcji dotykowych, danych dysku twardego, danych napędu dysków optycznych, zasilania dysku twardego i napędu dysków optycznych, wentylatora, mikrofonu i kamery do złączy na płycie systemowej.

Po wykonaniu procedury

- 1 Zainstaluj [kartę sieci bezprzewodowej](#).
- 2 Zainstaluj [radiator](#).
- 3 Zainstaluj [moduł pamięci](#).
- 4 Zainstaluj [pokrywę tylną](#).
- 5 Zainstaluj [zestaw podstawki](#).

Wymontowywanie wspornika uchwytu VESA



PRZESTROGA: Przed przystąpieniem do wykonywania czynności wymagających otwarcia obudowy komputera należy zapoznać się z instrukcjami dotyczącymi bezpieczeństwa dostarczonymi z komputerem i wykonać procedurę przedstawioną w sekcji [Przed rozpoczęciem serwisowania komputera](#). Po zakończeniu pracy należy wykonać procedurę przedstawioną w sekcji [Po zakończeniu serwisowania komputera](#). Dodatkowe zalecenia dotyczące bezpieczeństwa można znaleźć na stronie Regulatory Compliance (Informacje o zgodności z przepisami prawnymi) pod adresem www.dell.com/regulatory_compliance.

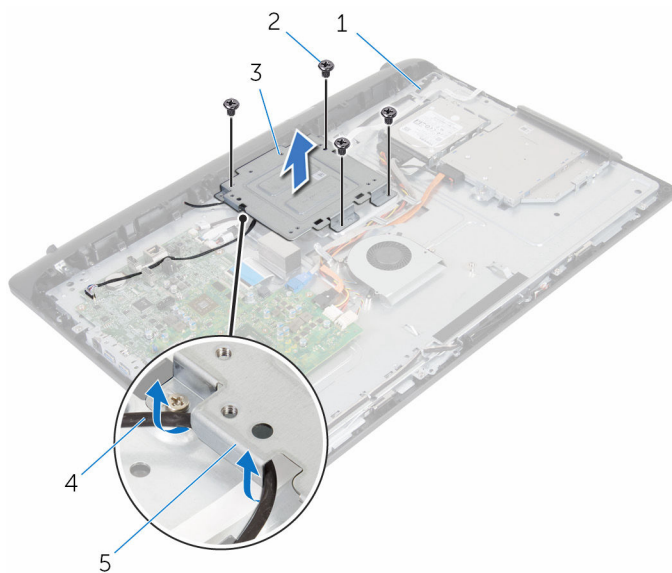
Przed wykonaniem procedury

- 1 Wymontuj [zestaw podstawki](#).
- 2 Wymontuj [pokrywę tylną](#).

Procedura

- 1 Zanotuj ułożenie kabla głośników pod wspornikiem uchwytu VESA i wyjmij kabel z przewodnic.
- 2 Wykręć śruby mocujące wspornik uchwytu VESA do podstawy zestawu wyświetlacza.

- 3 Zdejmij wspornik uchwyty VESA z podstawy zestawu wyświetlacza.



- | | | | |
|---|-------------------------------|---|-----------------|
| 1 | podstawa zestawu wyświetlacza | 2 | śruby (4) |
| 3 | wspornik uchwyty VESA | 4 | kabel głośników |
| 5 | przewodnice | | |

Instalowanie wspornika uchwytu VESA



PRZESTROGA: Przed przystąpieniem do wykonywania czynności wymagających otwarcia obudowy komputera należy zapoznać się z instrukcjami dotyczącymi bezpieczeństwa dostarczonymi z komputerem i wykonać procedurę przedstawioną w sekcji [Przed rozpoczęciem serwisowania komputera](#). Po zakończeniu pracy należy wykonać procedurę przedstawioną w sekcji [Po zakończeniu serwisowania komputera](#). Dodatkowe zalecenia dotyczące bezpieczeństwa można znaleźć na stronie Regulatory Compliance (Informacje o zgodności z przepisami prawnymi) pod adresem www.dell.com/regulatory_compliance.

Procedura

- 1 Dopasuj otwory na śruby we wsporniku uchwytu VESA do otworów w podstawie zestawu wyświetlacza.
- 2 Wkręć śruby mocujące wspornik uchwytu VESA do podstawy zestawu wyświetlacza.
- 3 Umieść kabel głośników w prowadnicach pod wspornikiem uchwytu VESA.

Po wykonaniu procedury

- 1 Zainstaluj [pokrywę tylną](#).
- 2 Zainstaluj [zestaw podstawki](#).

Wymontowywanie pokrywy głośników



PRZESTROGA: Przed przystąpieniem do wykonywania czynności wymagających otwarcia obudowy komputera należy zapoznać się z instrukcjami dotyczącymi bezpieczeństwa dostarczonymi z komputerem i wykonać procedurę przedstawioną w sekcji [Przed rozpoczęciem serwisowania komputera](#). Po zakończeniu pracy należy wykonać procedurę przedstawioną w sekcji [Po zakończeniu serwisowania komputera](#). Dodatkowe zalecenia dotyczące bezpieczeństwa można znaleźć na stronie Regulatory Compliance (Informacje o zgodności z przepisami prawnymi) pod adresem www.dell.com/regulatory_compliance.

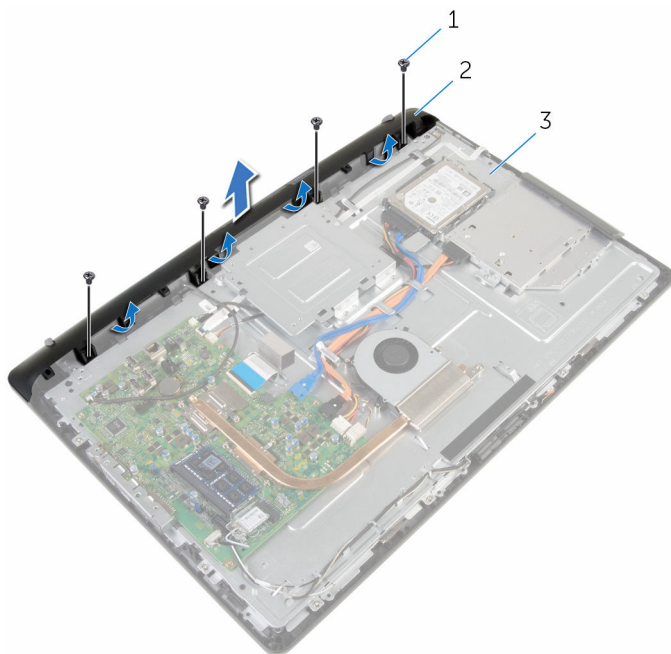
Przed wykonaniem procedury

- 1 Wymontuj [zestaw podstawki](#).
- 2 Wymontuj [pokrywę tylną](#).

Procedura

- 1 Wykręć śruby mocujące pokrywę głośników do podstawy zestawu wyświetlacza.
- 2 Palcami podważ pokrywę głośników, aby ją oddzielić od podstawy zestawu wyświetlacza.

- 3 Zdejmij pokrywę mikrofonu z osłony wyświetlacza.



1 śruby (4)

2 pokrywa głośników

3 podstawa zestawu wyświetlacza

Instalowanie pokrywy głośników



PRZESTROGA: Przed przystąpieniem do wykonywania czynności wymagających otwarcia obudowy komputera należy zapoznać się z instrukcjami dotyczącymi bezpieczeństwa dostarczonymi z komputerem i wykonać procedurę przedstawioną w sekcji [Przed rozpoczęciem serwisowania komputera](#). Po zakończeniu pracy należy wykonać procedurę przedstawioną w sekcji [Po zakończeniu serwisowania komputera](#). Dodatkowe zalecenia dotyczące bezpieczeństwa można znaleźć na stronie Regulatory Compliance (Informacje o zgodności z przepisami prawnymi) pod adresem www.dell.com/regulatory_compliance.

Procedura

- 1 Dopasuj otwory na śruby w pokrywie głośników do otworów na śruby w podstawie zestawu wyświetlacza i umieść pokrywę na miejscu.
- 2 Wkręć śruby mocujące pokrywę głośników do podstawy zestawu wyświetlacza.

Po wykonaniu procedury

- 1 Zainstaluj [pokrywę tylną](#).
- 2 Zainstaluj [zestaw podstawki](#).

Wymontowywanie głośników



PRZESTROGA: Przed przystąpieniem do wykonywania czynności wymagających otwarcia obudowy komputera należy zapoznać się z instrukcjami dotyczącymi bezpieczeństwa dostarczonymi z komputerem i wykonać procedurę przedstawioną w sekcji [Przed rozpoczęciem serwisowania komputera](#). Po zakończeniu pracy należy wykonać procedurę przedstawioną w sekcji [Po zakończeniu serwisowania komputera](#). Dodatkowe zalecenia dotyczące bezpieczeństwa można znaleźć na stronie Regulatory Compliance (Informacje o zgodności z przepisami prawnymi) pod adresem www.dell.com/regulatory_compliance.

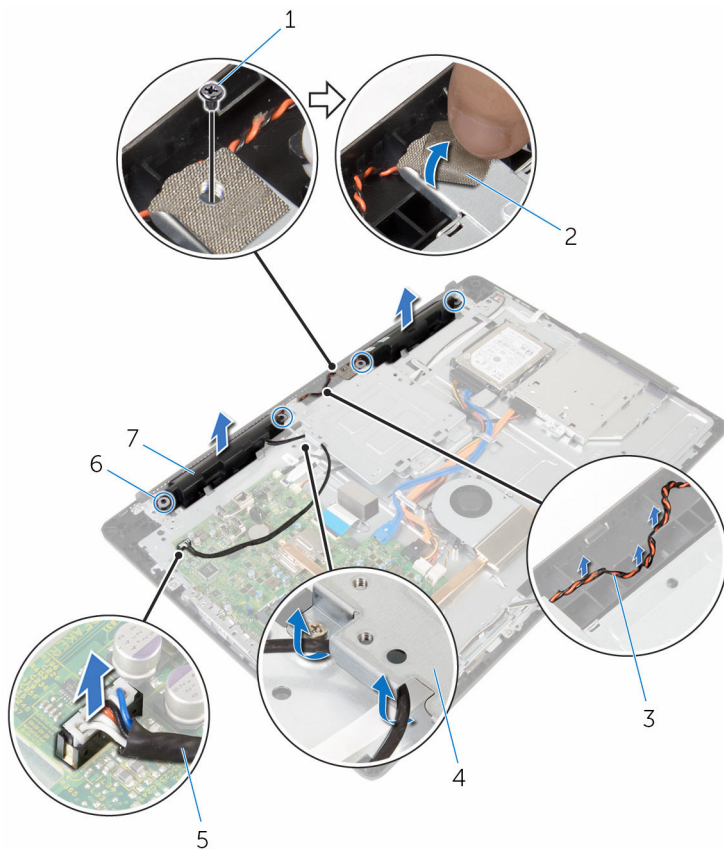
Przed wykonaniem procedury

- 1 Wymontuj [zestaw podstawki](#).
- 2 Wymontuj [pokrywę tylną](#).
- 3 Wymontuj [pokrywę głośników](#).

Procedura

- 1 Odłącz kabel głośników od płyty systemowej.
- 2 Zanotuj ułożenie kabla głośników w podstawie zestawu wyświetlacza.
- 3 Wyjmij kabel głośników pod kątem ze wspornika uchwyty VESA.
- 4 Wykręć śrubę ze wspornika uchwyty VESA.
- 5 Zdejmij taśmę mocującą kabel głośników do wspornika uchwyty VESA.
- 6 Zanotuj ułożenie kabla łączącego głośnik prawy i lewy oraz położenie gumowych pierścieni uszczelniających w osłonie komputera.

7 Wymij głośniki razem z kablem z osłony wyświetlacza.



- | | | | |
|---|--------------------------|---|---------------------------------------|
| 1 | śruba | 2 | taśma |
| 3 | przebieg kabla głośników | 4 | wspornik uchwytu VESA |
| 5 | kabel głośników | 6 | gumowe pierścienie uszczelniające (4) |
| 7 | głośniki (2) | | |

Instalowanie głośników



PRZESTROGA: Przed przystąpieniem do wykonywania czynności wymagających otwarcia obudowy komputera należy zapoznać się z instrukcjami dotyczącymi bezpieczeństwa dostarczonymi z komputerem i wykonać procedurę przedstawioną w sekcji [Przed rozpoczęciem serwisowania komputera](#). Po zakończeniu pracy należy wykonać procedurę przedstawioną w sekcji [Po zakończeniu serwisowania komputera](#). Dodatkowe zalecenia dotyczące bezpieczeństwa można znaleźć na stronie Regulatory Compliance (Informacje o zgodności z przepisami prawnymi) pod adresem www.dell.com/regulatory_compliance.

Procedura

- 1 Za pomocą wypustek i gumowych pierścieni uszczelniających w osłonie wyświetlacza umieść głośniki w osłonie wyświetlacza.
- 2 Umieść kabel głośników w prowadnicy w osłonie wyświetlacza.
- 3 Przyklej taśmę mocującą kabel głośników do wspornika uchwyty VESA.
- 4 Wkręć śrubę wspornika uchwyty VESA.
- 5 Umieść gumowe pierścienie uszczelniające na miejscu, jeśli zostały przesunięte podczas instalowania głośników.
- 6 Poprowadź kabel łączący głośnik lewy i prawy w podstawie zestawu wyświetlacza.
- 7 Poprowadź kabel głośników pod wspornik uchwyty VESA.
- 8 Podłącz kabel głośników do płyty systemowej.

Po wykonaniu procedury

- 1 Zainstaluj [pokrywę głośników](#).
- 2 Zainstaluj [pokrywę tylną](#).
- 3 Zainstaluj [zestaw podstawki](#).

Wymontowywanie płyty przycisków sterujących



PRZESTROGA: Przed przystąpieniem do wykonywania czynności wymagających otwarcia obudowy komputera należy zapoznać się z instrukcjami dotyczącymi bezpieczeństwa dostarczonymi z komputerem i wykonać procedurę przedstawioną w sekcji [Przed rozpoczęciem serwisowania komputera](#). Po zakończeniu pracy należy wykonać procedurę przedstawioną w sekcji [Po zakończeniu serwisowania komputera](#). Dodatkowe zalecenia dotyczące bezpieczeństwa można znaleźć na stronie Regulatory Compliance (Informacje o zgodności z przepisami prawnymi) pod adresem www.dell.com/regulatory_compliance.

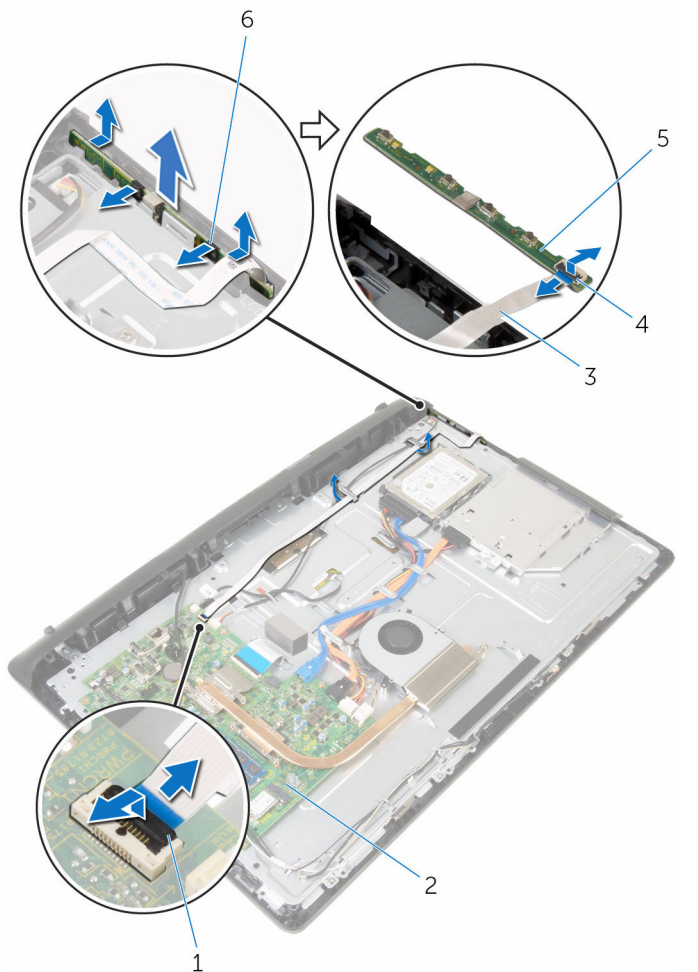
Przed wykonaniem procedury

- 1 Wymontuj [zestaw podstawki](#).
- 2 Wymontuj [pokrywę tylną](#).
- 3 Wymontuj [wspornik uchwytu VESA](#).

Procedura

- 1 Unieś dźwignię i odłącz kabel płyty przycisków sterowania od płyty systemowej.
- 2 Zanotuj sposób poprowadzenia kabla płyty przycisków sterowania i wyjmij kabel z prowadnicy w podstawie zestawu wyświetlacza.
- 3 Palcami naciśnij zatrzaski zabezpieczające płytę przycisków sterowania.
- 4 Wyjmij płytę przycisków sterowania z osłony wyświetlacza.

5 Unieś dźwignię i odłącz kabel płyty przycisków sterowania od płyty przycisków sterowania.



- | | | | |
|---|-----------------------------------|---|----------------------|
| 1 | zatrzask | 2 | płyta systemowa |
| 3 | kabel płyty przycisków sterowania | 4 | zatrzask |
| 5 | płyta przycisków sterowania | 6 | zaciski mocujące (2) |

Instalowanie płyty przycisków sterujących



PRZESTROGA: Przed przystąpieniem do wykonywania czynności wymagających otwarcia obudowy komputera należy zapoznać się z instrukcjami dotyczącymi bezpieczeństwa dostarczonymi z komputerem i wykonać procedurę przedstawioną w sekcji [Przed rozpoczęciem serwisowania komputera](#). Po zakończeniu pracy należy wykonać procedurę przedstawioną w sekcji [Po zakończeniu serwisowania komputera](#). Dodatkowe zalecenia dotyczące bezpieczeństwa można znaleźć na stronie Regulatory Compliance (Informacje o zgodności z przepisami prawnymi) pod adresem www.dell.com/regulatory_compliance.

Procedura

- 1 Podłącz kabel płyty przycisków sterowania do płyty przycisków sterowania i naciśnij dźwignię złącza, aby zamocować kabel.
- 2 Umieść płytę przycisków sterowania w szczelinie w osłonie wyświetlacza.
- 3 Umieść kabel płyty przycisków sterowania w prowadnicach i przyklej kabel płyty przycisków sterowania do podstawy zestawu wyświetlacza.
- 4 Podłącz kabel płyty przycisków sterowania do złącza na płycie systemowej i naciśnij dźwignię złącza, aby zamocować kabel.

Po wykonaniu procedury

- 1 Zainstaluj [wspornik uchwyty VESA](#).
- 2 Zainstaluj [pokrywę tylną](#).
- 3 Zainstaluj [zestaw podstawki](#).

Wymontowywanie zestawu wyświetlacza



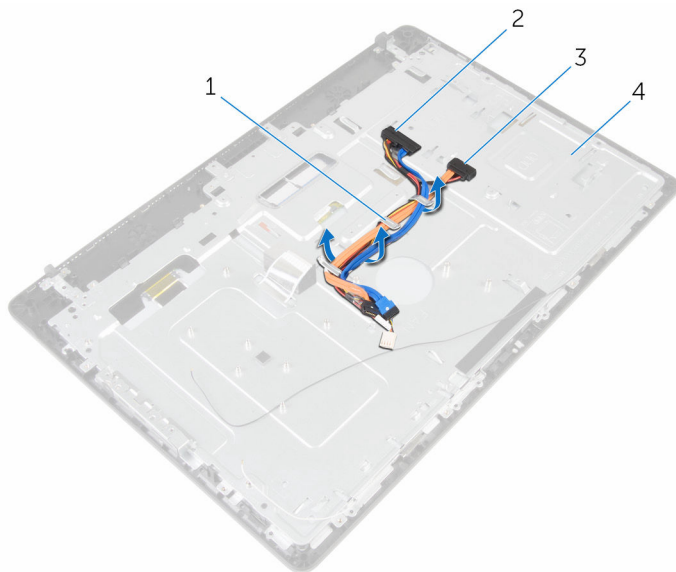
PRZESTROGA: Przed przystąpieniem do wykonywania czynności wymagających otwarcia obudowy komputera należy zapoznać się z instrukcjami dotyczącymi bezpieczeństwa dostarczonymi z komputerem i wykonać procedurę przedstawioną w sekcji [Przed rozpoczęciem serwisowania komputera](#). Po zakończeniu pracy należy wykonać procedurę przedstawioną w sekcji [Po zakończeniu serwisowania komputera](#). Dodatkowe zalecenia dotyczące bezpieczeństwa można znaleźć na stronie Regulatory Compliance (Informacje o zgodności z przepisami prawnymi) pod adresem www.dell.com/regulatory_compliance.

Przed wykonaniem procedury

- 1 Wymontuj [zestaw podstawki](#).
- 2 Wymontuj [pokrywę tylną](#).
- 3 Wymontuj [napęd dysków optycznych](#).
- 4 Wymontuj [dysk twardy](#).
- 5 Wymontuj [moduł pamięci](#).
- 6 Wymontuj [kartę sieci bezprzewodowej](#).
- 7 Wymontuj [radiator](#).
- 8 Wymontuj [wentylator](#).
- 9 Wymontuj [mikrofon](#).
- 10 Wymontuj [kamerę](#).
- 11 Wymontuj [płyte systemową](#).
- 12 Wymontuj [wspornik uchwytu VESA](#).
- 13 Wymontuj [pokrywe głośników](#).
- 14 Wymontuj [głośniki](#).
- 15 Wymontuj [płyte przycisków sterujących](#).

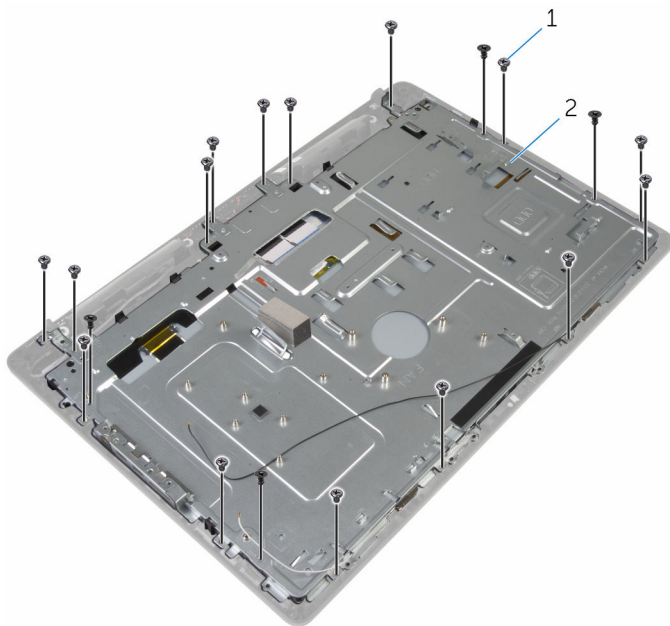
Procedura

- 1 Zanotuj sposób poprowadzenia kabli napędu dysków optycznych i dysku twardego, a następnie wyjmij kable z prowadnic w podstawie zestawu wyświetlacza.



- | | | | |
|---|--------------------------------|---|-------------------------------|
| 1 | prowadnice | 2 | kabel dysku twardego |
| 3 | kabel napędu dysków optycznych | 4 | podstawa zestawu wyświetlacza |

- 2 Wykręć śruby mocujące podstawę zestawu wyświetlacza do osłony wyświetlacza.

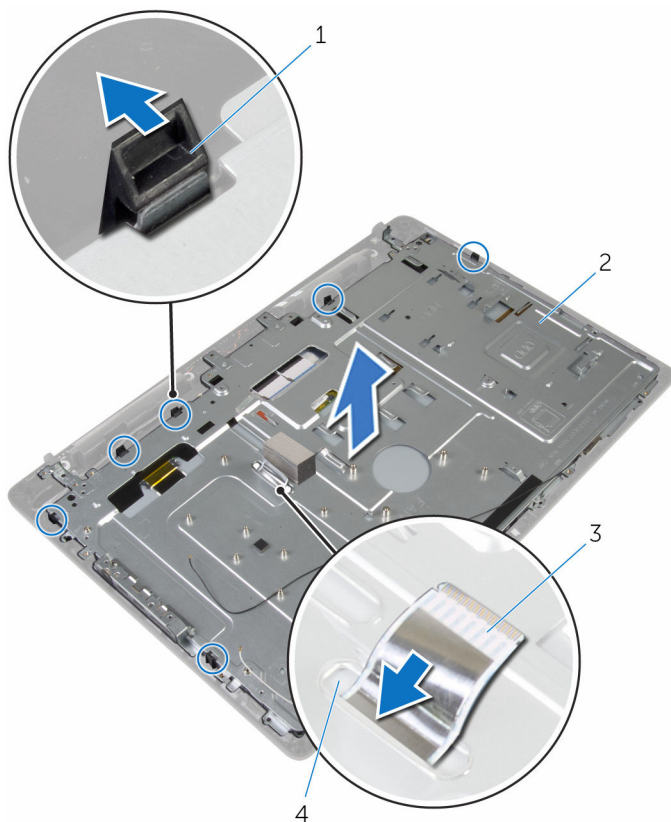


1 śruby (19)

2 podstawa zestawu wyświetlacza

- 3 Uwolnij podstawę zestawu wyświetlacza z zaczepów w osłonie wyświetlacza.
4 Przełóż kabel wyświetlacza przez otwór w podstawie zestawu wyświetlacza.

5 Wyjmij podstawę zestawu wyświetlacza z osłony wyświetlacza.

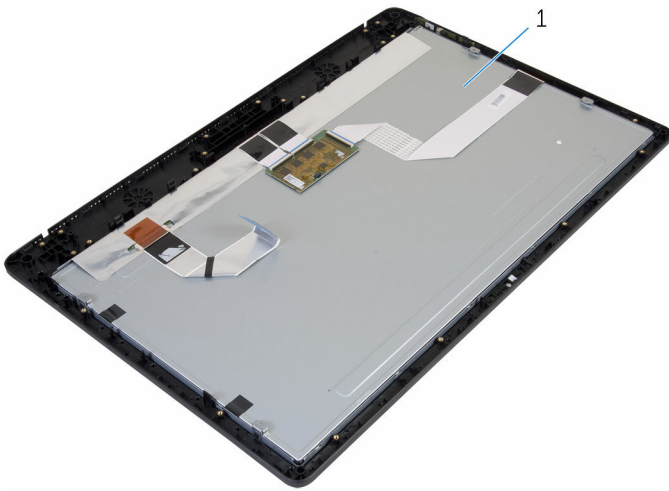


1 zaczepy (6)

3 kabel wyświetlacza

2 podstawa zestawu wyświetlacza

4 szczelina



1 zestaw wyświetlacza

Instalowanie zestawu wyświetlacza



PRZESTROGA: Przed przystąpieniem do wykonywania czynności wymagających otwarcia obudowy komputera należy zapoznać się z instrukcjami dotyczącymi bezpieczeństwa dostarczonymi z komputerem i wykonać procedurę przedstawioną w sekcji [Przed rozpoczęciem serwisowania komputera](#). Po zakończeniu pracy należy wykonać procedurę przedstawioną w sekcji [Po zakończeniu serwisowania komputera](#). Dodatkowe zalecenia dotyczące bezpieczeństwa można znaleźć na stronie Regulatory Compliance (Informacje o zgodności z przepisami prawnymi) pod adresem www.dell.com/regulatory_compliance.

Procedura

- 1 Przelóż kabel wyświetlacza przez otwór w podstawie zestawu wyświetlacza.
- 2 Wsuń zaczepy w osłonie wyświetlacza do szczelin w podstawie zestawu wyświetlacza.
- 3 Zainstaluj podstawę zestawu wyświetlacza w osłonie wyświetlacza.
- 4 Wkręć śruby mocujące podstawę zestawu wyświetlacza do osłony wyświetlacza.
- 5 Umieść napędu dysków optycznych kabel dysku twardego w prowadnicach w podstawie zestawu wyświetlacza.

Po wykonaniu procedury

- 1 Zainstaluj [płyte przycisków sterujących](#).
- 2 Zainstaluj [głośniki](#).
- 3 Zainstaluj [pokrywe głośników](#).
- 4 Zainstaluj [wspornik uchwyty VESA](#).
- 5 Zainstaluj [płyte systemową](#).
- 6 Zainstaluj [kamerę](#).
- 7 Zainstaluj [mikrofon](#).
- 8 Zainstaluj [wentylator](#).
- 9 Zainstaluj [radiator](#).
- 10 Zainstaluj [kartę sieci bezprzewodowej](#).
- 11 Zainstaluj [moduł pamięci](#).
- 12 Zainstaluj [dysk twarde](#).
- 13 Zainstaluj [napęd dysków optycznych](#).
- 14 Zainstaluj [pokrywe tylną](#).

15 Zainstaluj [zestaw podstawki](#).

Wymontowywanie gumowych nóżek



PRZESTROGA: Przed przystąpieniem do wykonywania czynności wymagających otwarcia obudowy komputera należy zapoznać się z instrukcjami dotyczącymi bezpieczeństwa dostarczonymi z komputerem i wykonać procedurę przedstawioną w sekcji [Przed rozpoczęciem serwisowania komputera](#). Po zakończeniu pracy należy wykonać procedurę przedstawioną w sekcji [Po zakończeniu serwisowania komputera](#). Dodatkowe zalecenia dotyczące bezpieczeństwa można znaleźć na stronie Regulatory Compliance (Informacje o zgodności z przepisami prawnymi) pod adresem www.dell.com/regulatory_compliance.

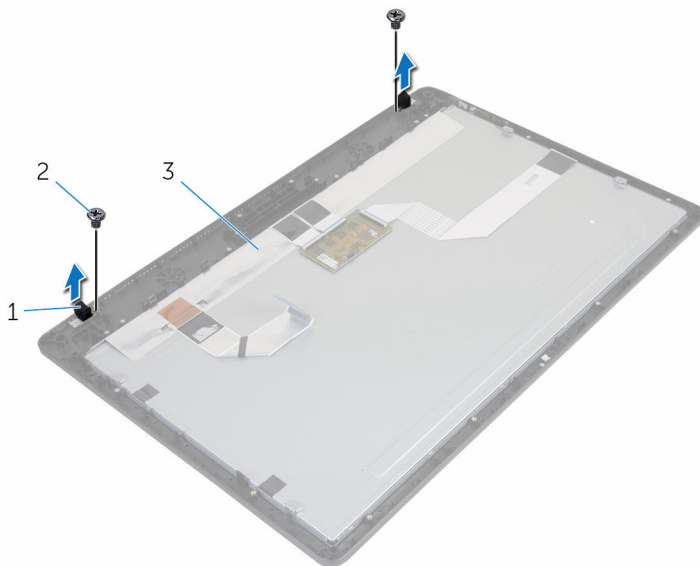
Przed wykonaniem procedury

- 1 Wymontuj [zestaw podstawki](#).
- 2 Wymontuj [pokrywę tylną](#).
- 3 Wymontuj [napęd dysków optycznych](#).
- 4 Wymontuj [dysk twardy](#).
- 5 Wymontuj [moduł pamięci](#).
- 6 Wymontuj [kartę sieci bezprzewodowej](#).
- 7 Wymontuj [radiator](#).
- 8 Wymontuj [wentylator](#).
- 9 Wymontuj [mikrofon](#).
- 10 Wymontuj [kamerę](#).
- 11 Wymontuj [płytę systemową](#).
- 12 Wymontuj [wspornik uchwytu VESA](#).
- 13 Wymontuj [pokrywę głośników](#).
- 14 Wymontuj [głośniki](#).
- 15 Wymontuj [płytę przycisków sterujących](#).
- 16 Wymontuj [zestaw wyświetlacza](#).

Procedura

- 1 Wykręć śruby mocujące gumowe nóżki do osłony wyświetlacza.

2 Wymij gumowe nóżki z osłony wyświetlacza.



1 gumowe nóżki (2)
3 osłona wyświetlacza

2 śruby (2)

Instalowanie gumowych nóżek



PRZESTROGA: Przed przystąpieniem do wykonywania czynności wymagających otwarcia obudowy komputera należy zapoznać się z instrukcjami dotyczącymi bezpieczeństwa dostarczonymi z komputerem i wykonać procedurę przedstawioną w sekcji [Przed rozpoczęciem serwisowania komputera](#). Po zakończeniu pracy należy wykonać procedurę przedstawioną w sekcji [Po zakończeniu serwisowania komputera](#). Dodatkowe zalecenia dotyczące bezpieczeństwa można znaleźć na stronie Regulatory Compliance (Informacje o zgodności z przepisami prawnymi) pod adresem www.dell.com/regulatory_compliance.

Procedura

- 1 Dopasuj otwory na śruby w gumowych nóżkach do otworów w osłonie wyświetlacza.
- 2 Wkręć śruby mocujące gumowe nóżki do osłony wyświetlacza.

Po wykonaniu procedury

- 1 Zainstaluj [zestaw wyświetlacza](#).
- 2 Zainstaluj [płyte przycisków sterujących](#).
- 3 Zainstaluj [głośniki](#).
- 4 Zainstaluj [pokrywe głośników](#).
- 5 Zainstaluj [wspornik uchwytu VESA](#).
- 6 Zainstaluj [płyte systemową](#).
- 7 Zainstaluj [kamerę](#).
- 8 Zainstaluj [mikrofon](#).
- 9 Zainstaluj [wentylator](#).
- 10 Zainstaluj [radiator](#).
- 11 Zainstaluj [kartę sieci bezprzewodowej](#).
- 12 Zainstaluj [moduł pamięci](#).
- 13 Zainstaluj [dysk twardy](#).
- 14 Zainstaluj [napęd dysków optycznych](#).
- 15 Zainstaluj [pokrywe tylną](#).
- 16 Zainstaluj [zestaw podstawki](#).

Ładowanie systemu BIOS

Ładowanie systemu BIOS może być konieczne, kiedy jest dostępna aktualizacja lub po wymianie płyty systemowej. Wykonaj następujące czynności, aby załadować system BIOS:

- 1 Włącz komputer.
- 2 Przejdź do www.dell.com/support.
- 3 Kliknij pozycję **Product Support** (Wsparcie dla produktu), wprowadź znacznik serwisowy laptopa, a następnie kliknij przycisk **Submit** (Prześlij).
 **UWAGA:** Jeśli nie masz znacznika serwisowego, skorzystaj z funkcji automatycznego wykrywania znacznika albo ręcznie wyszukaj model swojego komputera.
- 4 Kliknij pozycję **Drivers & downloads** (Sterowniki i pliki do pobrania).
- 5 Wybierz system operacyjny zainstalowany na komputerze.
- 6 Przewiń stronę w dół i rozwiń pozycję **BIOS**.
- 7 Kliknij przycisk **Download File (Pobierz plik)**, aby pobrać najnowszą wersję systemu BIOS dla komputera.
- 8 Zapisz plik aktualizacji systemu BIOS. Po zakończeniu pobierania przejdź do folderu, w którym plik został zapisany.
- 9 Kliknij dwukrotnie ikonę pliku aktualizacji systemu BIOS i postępuj zgodnie z instrukcjami wyświetlanymi na ekranie.